

- Som bønder i Volda er vi glade i yrket vårt og stolte av næringa. Det er meiningsfullt og krevande å produsere landbruksvarer i vår vakre natur i høgkostlandet Norge. Næringa er synleg med store bygningar, med husdyr og jorder, skog og utmark. Bøndene utviklar stadig sine driftsmåtar. Produksjonen pr sysselsett auker 6 prosent årleg, det er på line med norsk oljeverksemd og storeksportøren USA. – For unge er difor landbruket ei spennande og meiningsfull næring å gå inn i med store krav til arbeidslyst og allsidig fagkompetanse. **Rekruttering, økonomi og miljø** er hovudmåla for landbruket i Volda.

- Vet du dette om landbruket i Volda:

Volda er ein **betydeleg jordbrukskommune i fylket** i antal gardsbruk. I 2019 var det **100 gardsbruk i drift** i Volda (235 bruk i år 2000) med **gjennomsnittleg dyrka areal på 158 dekar** (92 dekar i år 2000).

Kvart årsverk i landbruket skaper ein til to arbeidsplassar i andre tilstøytande verksemdar.

Det vert utført flest årsverk i mjølkeproduksjon på storfe og i sauehaldet. I Volda har **33 gardsbruk produksjon av storfekjøtt**, av desse 20 mjølkebruk. Det er 55 sauebruk, 3 geitebruk, 3 bruk med gris og 5 bruk med ammekyr i kommunen.

Bønder driv i tillegg andre produksjonar, næring innan skogbruk, turisme, jakt og fiske, vidareforedling, sal av gardsmat, og har bygd fleire småkraftverk.

I Volda er det bedrifter og maskinfirma innan landbruket.

Felleskjøpet Agri har anlegg i kommunen.

Volda kommune har satsa på ei aktiv landbruksforvaltning.

Det er dei siste åra bygd fleire nye fjøs.

Samla er **husdyrhaldet i Volda ein stor buskap**: 450 mjølkekyr, 900 ammekyr/andre storfe, 5.250 sau og lam, 400 griser og 700 mjølkegeiter.

Det vert dyrka vel **15.800 dekar jordbruksareal** (21.600 dekar i år 2000), mest gras til fôr og beite.

Vidare er det ca **97.000 dekar produktivt skogareal** med furu, gran og lauvtre.

Spesialisert produksjon, stor omsetnad og stadig ny satsing

Matproduksjonen og råvarer frå jordbruket i Volda hadde i 2010 (tal frå NILF) ein **salsomsetnad på 57,8 millionar kroner** i året.

Av dette hadde ku- og geitmjølkebruka inkl. kjøtproduksjon 60 prosent av omsetnaden og sauehaldet 17 prosent.

Det allsidige landbruket i Volda skaper i tillegg verdiar frå produksjonar med andre dyreslag, bønder arbeider med tilleggsnæringar og i skogen, brøyting av vegar og det er hestehald i kommunen.

I 2019 vart det produsert **3,5 millionar liter kumjølkk frå 20 mjølkebruk** (5,2 mill. liter og 89 mjølkebruk i år 2000), og **410.000 liter geitemjølkk frå 3 geitebruk**. Dette tilsvarar årsforbruket av drikkemjølkk, ost og andre meieriprodukt til vel 13.000 personar. Gjennomsnittleg har kumjølkebruka 23 kyr og leverer årleg 175.000 liter mjølkk. (11 kyr og 54.700 liter i år 2000).

I 2019 vart det produsert vel **323.000 kg kjøtt** i Volda, av dette vel 125.000 kilo storfekjøtt, 147.000 kilo svinekjøtt, 46.500 kilo sauekjøtt og 4.500 kilo geit/kjekjøtt. Kjøttproduksjonen tilsvarar årsforbruket av kjøtt til vel 4.600 personar, eller mange av befolkninga i kommunen.

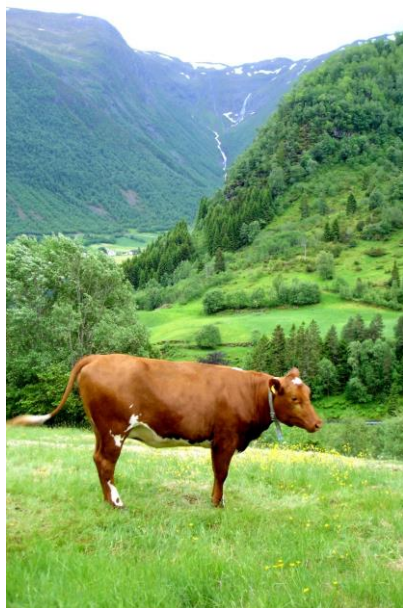
Vårt lokale landbruk er ein del av nasjonal og internasjonal matproduksjon

Bøndene i Volda er medeigarar i dei store nasjonale industribedriftene Tine og Nortura – Gilde. Næringsmiddelindustrien er landets største industrisektor. I tillegg kjem tømmerforedling.

Landbruksnæringa si hovudoppgåve er å forsyne heile landet med norske matvarer året rundt til stabile prisar. Norsk matproduksjonen skal aukast med 20 prosent dei neste 20 åra i takt med befolkningsauken på 1 million menneske. Vi produserer i dag berre halve kaloriforbruket vårt. Matimporten aukar veldig raskt i Norge, liksom i Sverige, mellom anna av storfekjøtt og dels mjølkeprodukt. – Auka import sikrar ikkje levande bygder og kulturlandskapet på Nordvestlandet.

Norge har krevande natur og klima for matproduksjon utandørs. Dei fleste land vi samanliknar oss med har ein politikk for matforsyning. Liksom på mange andre politikkområde har Norge sin eigen modell for nasjonal landbrukspolitikk. Importvernet overfor land med gunstigare vilkår og lågare kostnader er avgjerande for å oppretthalde matproduksjon over heile landet

Bonden og landbruksnæringa i Volda gir Mat, Miljø og levande Bygder



- Kvifor aktivt landbruk i Norge?

- lokal norsk mat året rundt i heile landet til nokså lik pris
- velstelte bygder med kulturlandskap og husdyr
- miljøverdiar, kulturverdiar og tradisjonsberarar
- lokal busetting og verdiskaping med store ringverknader

Mai 2020



NORGES BONDELAG



Landbruket i Volda

- * 100 bruk i drift, av desse 33 med storfekjøt
- * 20 mjølkebruk, 3 geitebruk og 55 sauebruk
- * Kultur- og fjordlandskap av verdsformat
- * Det aktive landbruket gir ringverknader for arbeidsplassar og omsetnad i kommunen



VOLDA
OG DALSFJORD
BONDELAG



AUSTEFJORD
OG BJØRKE
BONDELAG