

A large, dark, textured rock formation, possibly a fossil or mineral specimen, set against a lighter, textured background. The rock has a rough, uneven surface with some internal layering or fracturing. The background is a lighter, more uniform texture, possibly a wall or a large rock face.

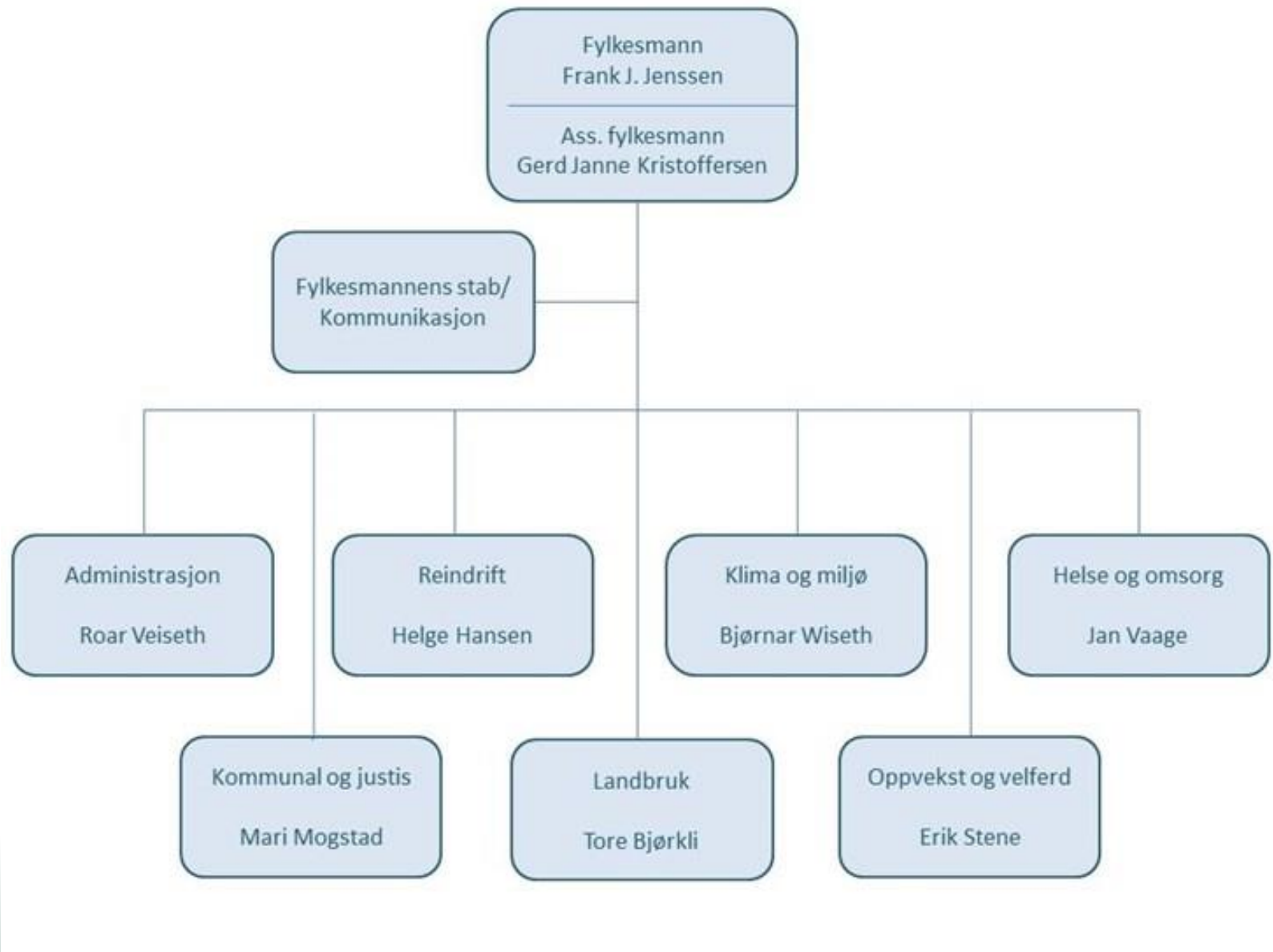
Landbruket i Trøndelag

- rekruttering til
mulighetenes næring

FYLKESMANNEN I TRØNDELAG – nytt embete fra 1.1.18

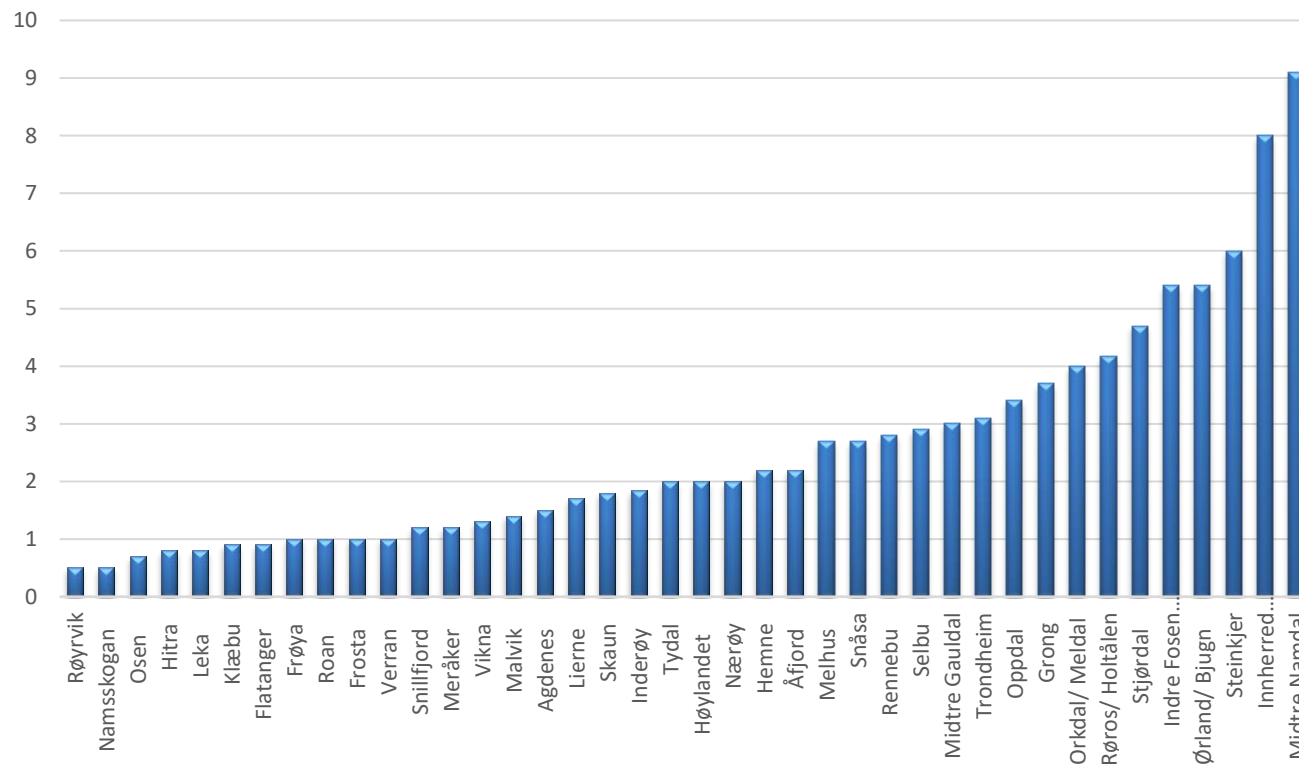
- Steinkjer og Trondheim
 - Og Røros og Snåsa! (reindrifft)
- Hovedsete på Steinkjer
- Om lag 280 ansatte





Landbruksavdelingen 2019

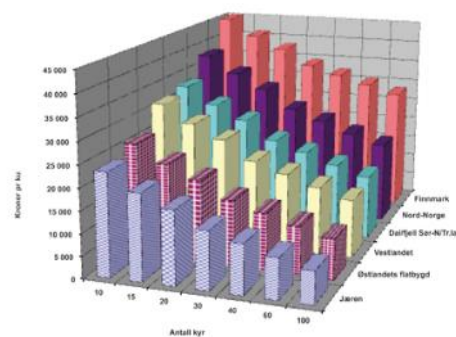




95 årsverk i kommunal landbruksforvaltning i Trøndelag

Ansvar forvaltning

Jordbruksavtalen



Tilskuddsforvaltning



Lovforvaltning



Klageorgan



Fylkesmannen

Kontroll



Ansvar landbruksbasert næringsutvikling



Jordbruk



Lokal mat



Skogbruk



Inn på tunet

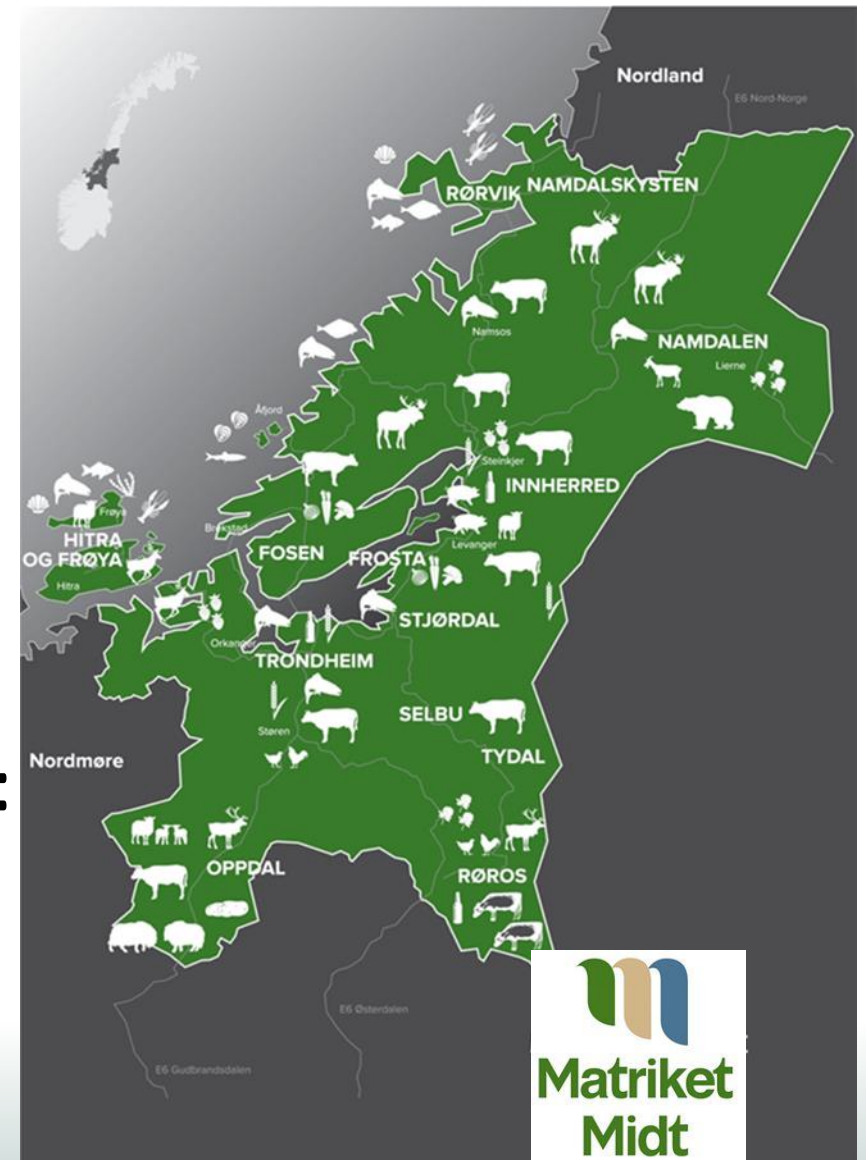
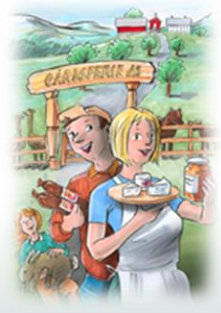
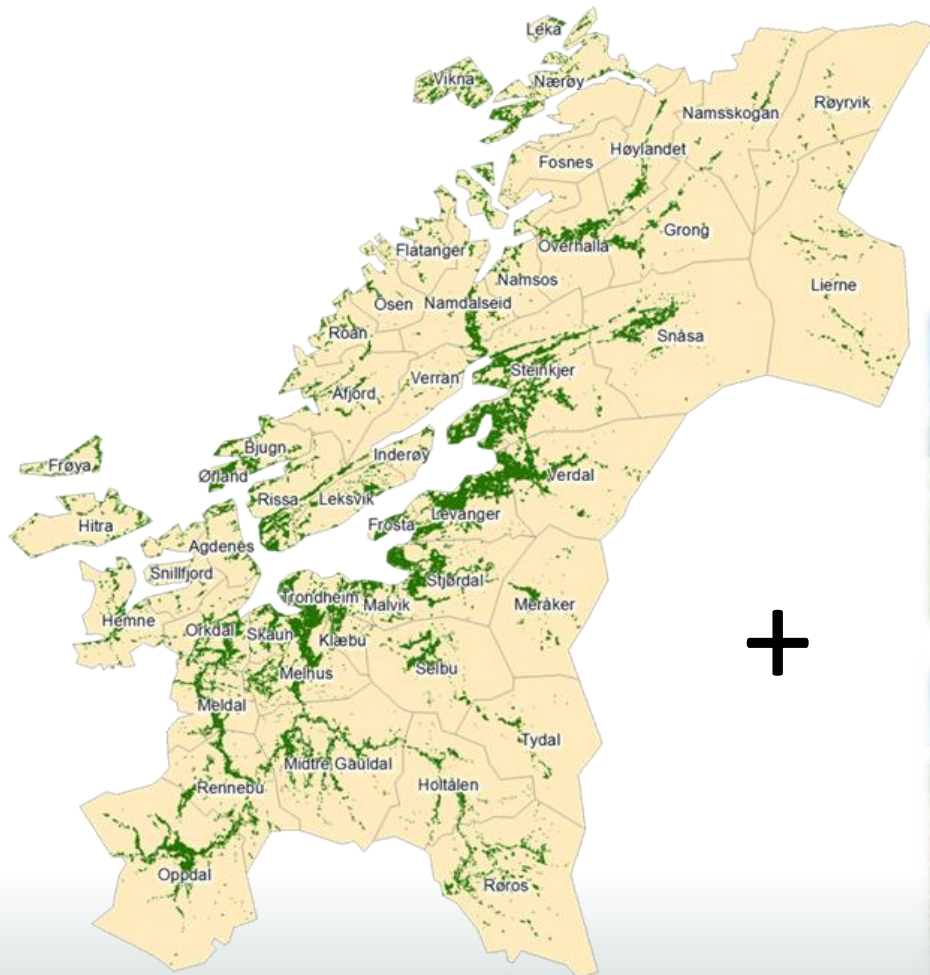
«De gode hjelperne»



«Matfatet er viktigere enn oljefatet»



Trøndelag er matregion nr. 1



1,6 mill da jordbruksareal

Trøndelags andel av jordbruksproduksjonen



21%



21%

9% av befolkningen i landet
13% av landarealet i Fastlands-Norge
16% av jordbruksarealet



20%



10%



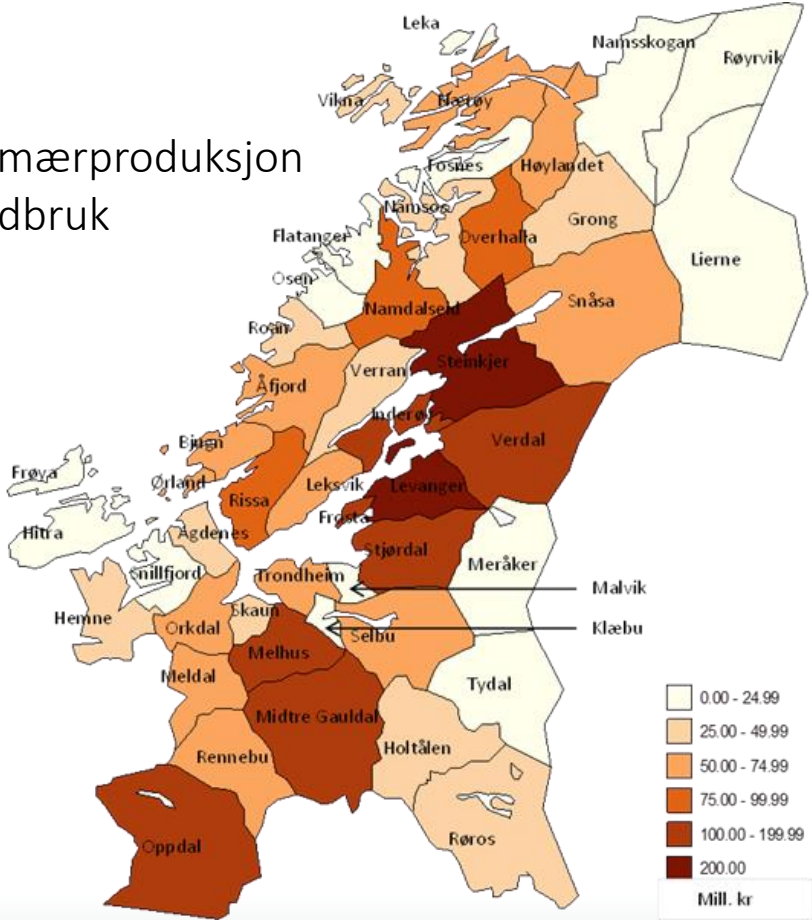
29%



16%

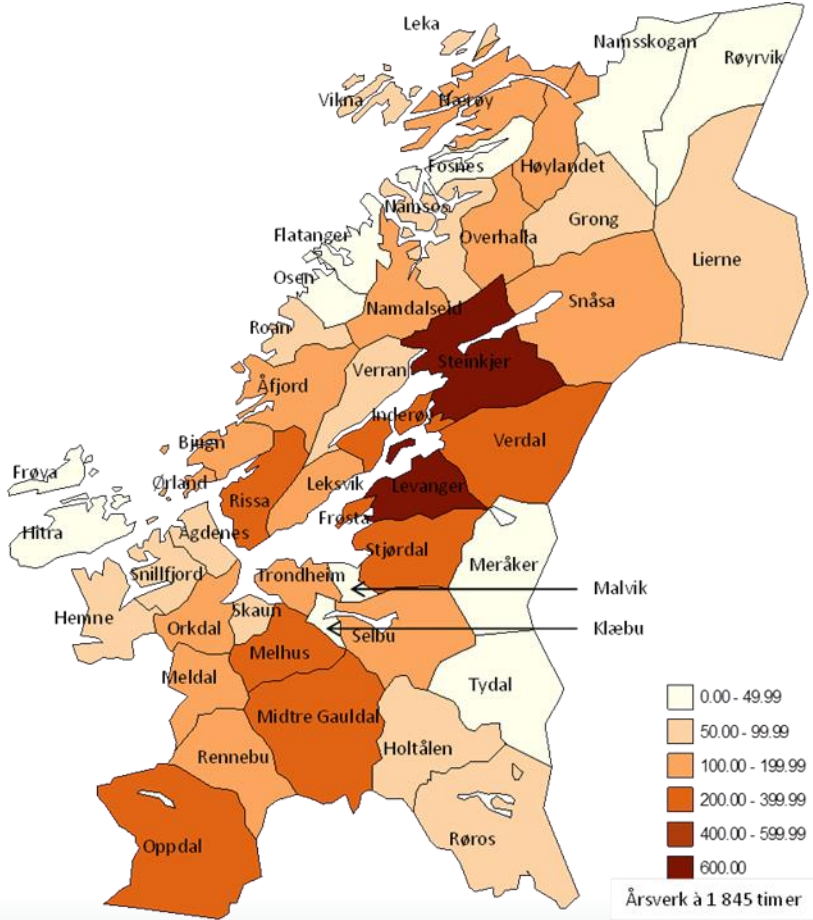
Verdiskaping og sysseissetting

Primærproduksjon
jordbruk



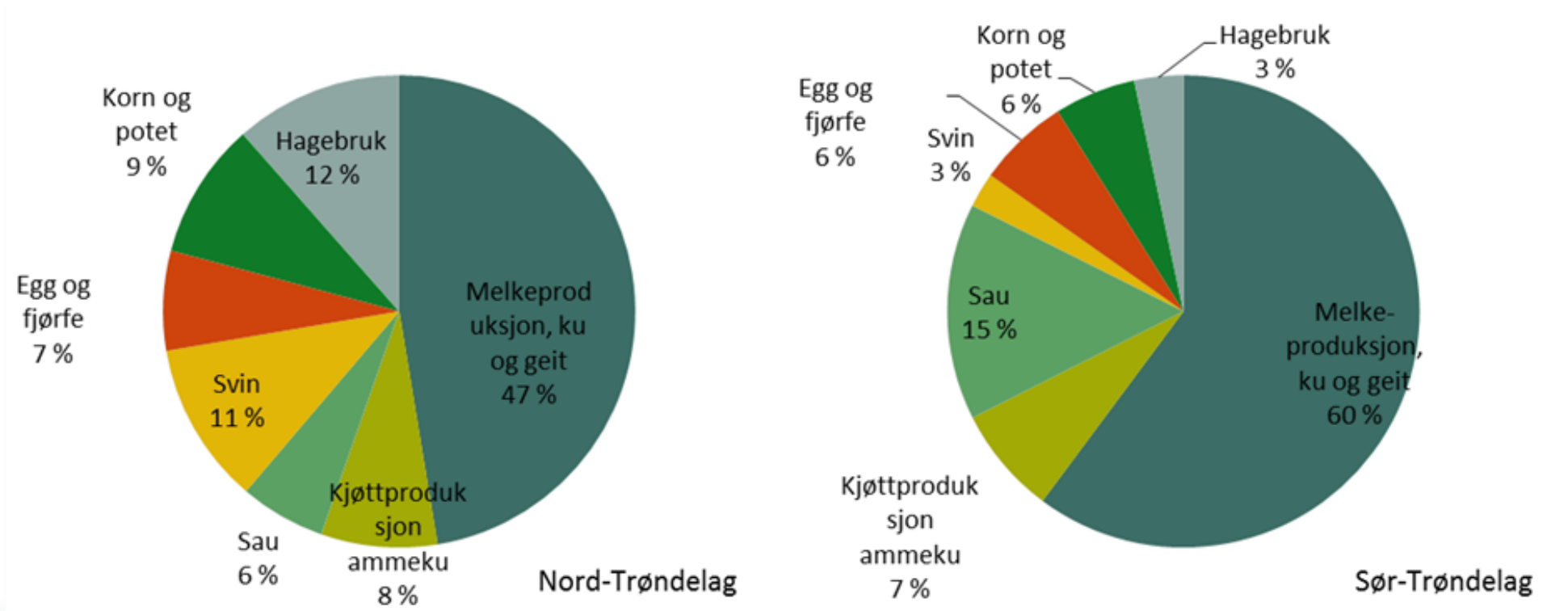
3,2 mrd.kr
+ 16% over 5 år

Hele verdikjedene



18 549 sysseissette (8,3%)
- 1,9% over 5 år

Melk- og storfekjøttproduksjon er ryggraden i Tröndersk jordbruk



Eneste region i landet med en fullverdig verdikjede på skog



+

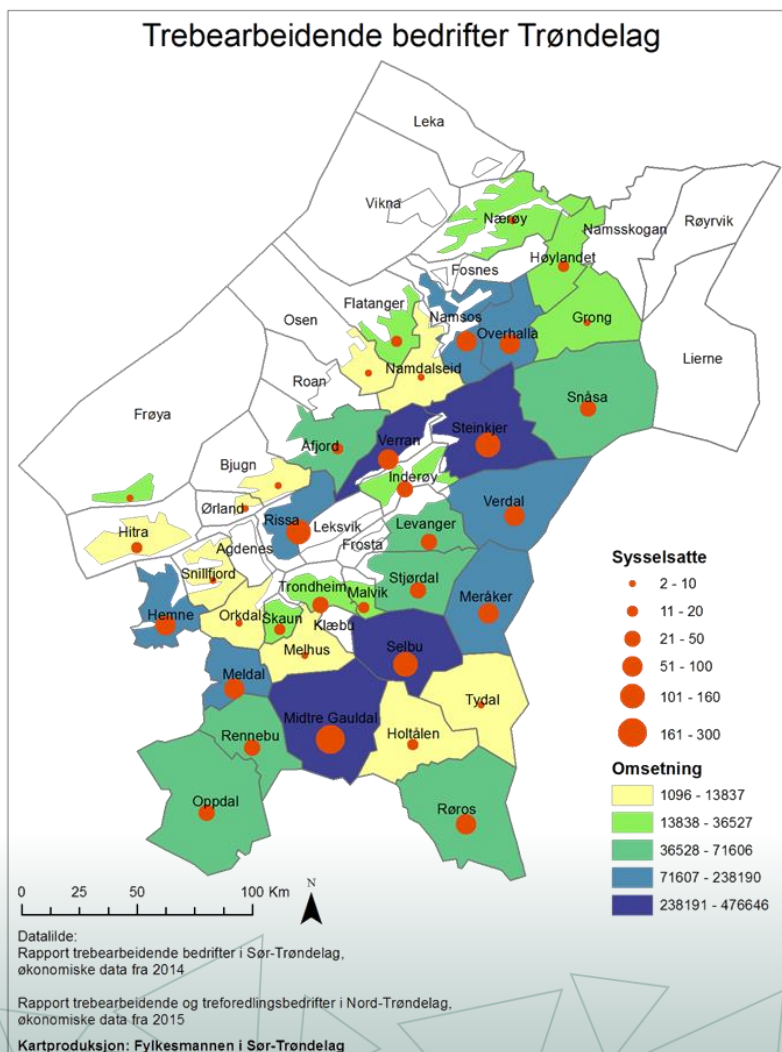


=



10, 9 mill da **produktiv** skogsmark

Omsetning i tre-bearbeidende industri og prosessindustri



Omsetning i 1000 kr:

| | |
|----------------------|-----------|
| Trebearbeidende ind. | 3 019 835 |
| Prosessindustri | 2 178 533 |



“ HAR DU EN GÅRD, HAR DU ALLE MULIGHETER – DET ER BARE FANTASIEN SOM SETTER GRENSER!

- FRAMTIDSBONDEN THERESE RUDI

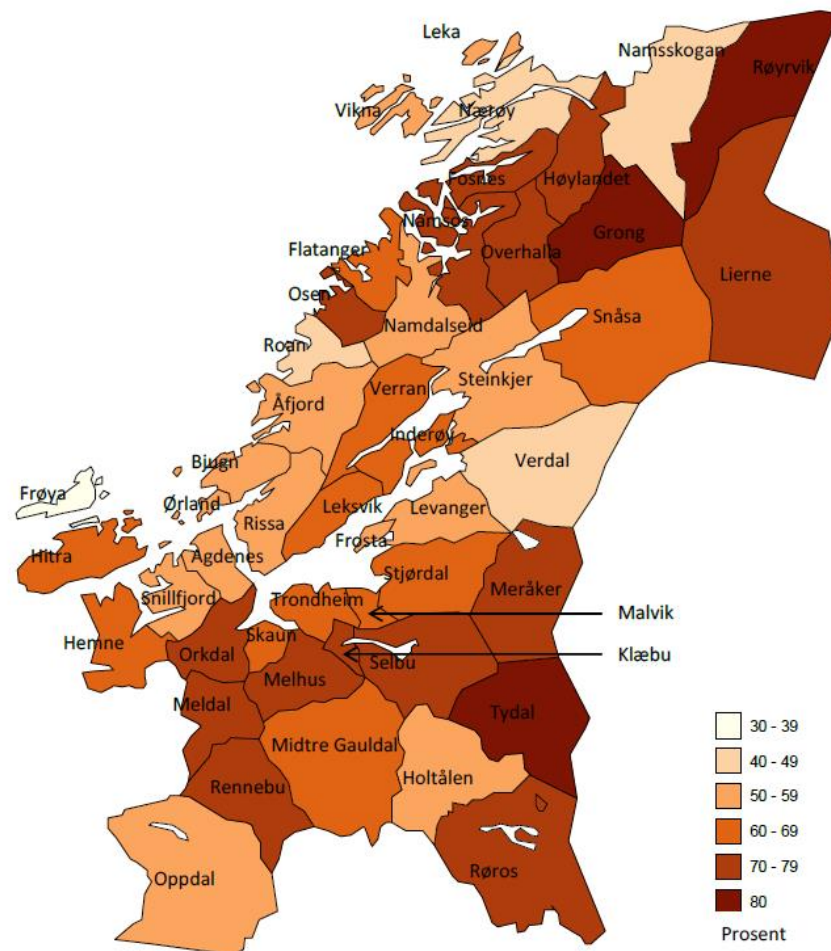
NBS NORSK BONDE- OG SMÅBRUKARLAG

ien "Framtidsbonden" er å få frem bønder og småbrukere som satser i Norsk Bonde- og Småbrukarlag sin ånd, visjon, p
ier til folket. Serien skal vise gjennom presentasjon av levende virksomhet at NBS sin politikk er framtida.... vis mer

iff Rønning og 100 andre

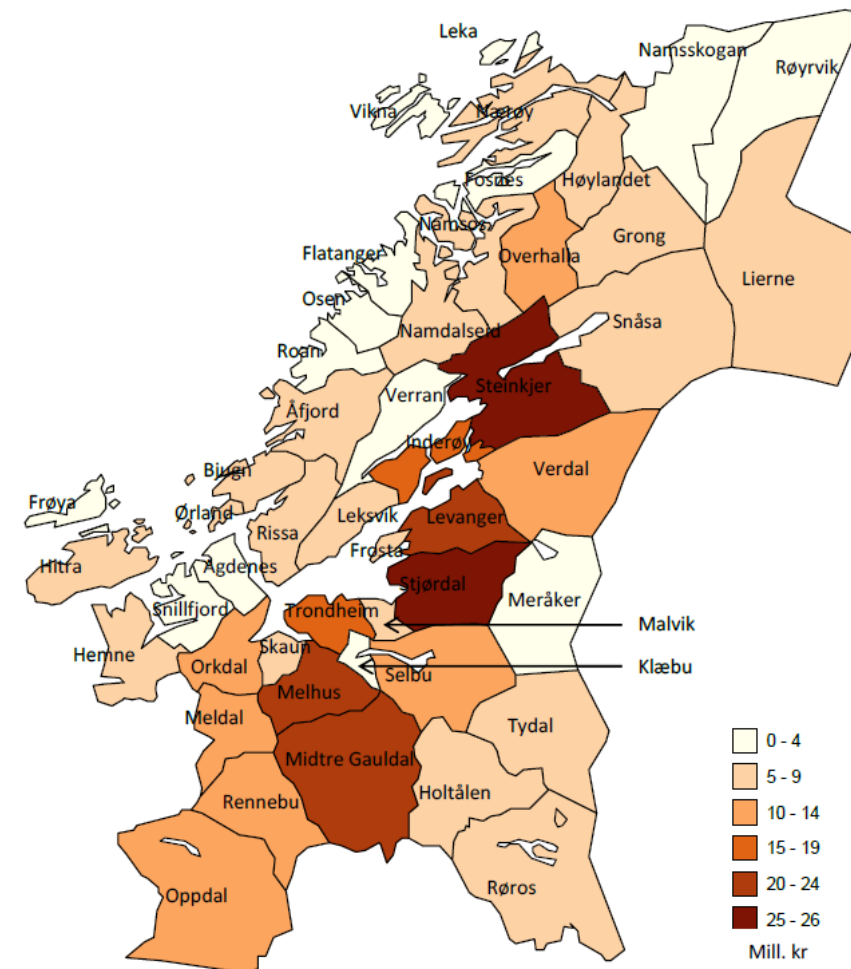
0 kommenter  Del

Tilleggsnæringer begynner også å få en viss betydning



Kart 5.1 Andel av jordbruksbedriftene som driver tilleggsnæringer, 2010

Kilde: SSB



Kart 5.2 Verdiskaping fra tilleggsnæringer, 2015, mill. kr

Lokal mat og matopplevelser som ressurser for lokal og regional utvikling



Matfestivalen 2018

- Omsatte for 12 mill kr og 200 000 besøkende
- Øverst på listen over 12 anbefalte reisemål i Skandinavia av magasinet Reiselyst



Bondens marked



200 lokalmatprodusenter som omsetter for over 800 mill kr

Tjenesteproduksjon



«Karen er viktigere enn garden»

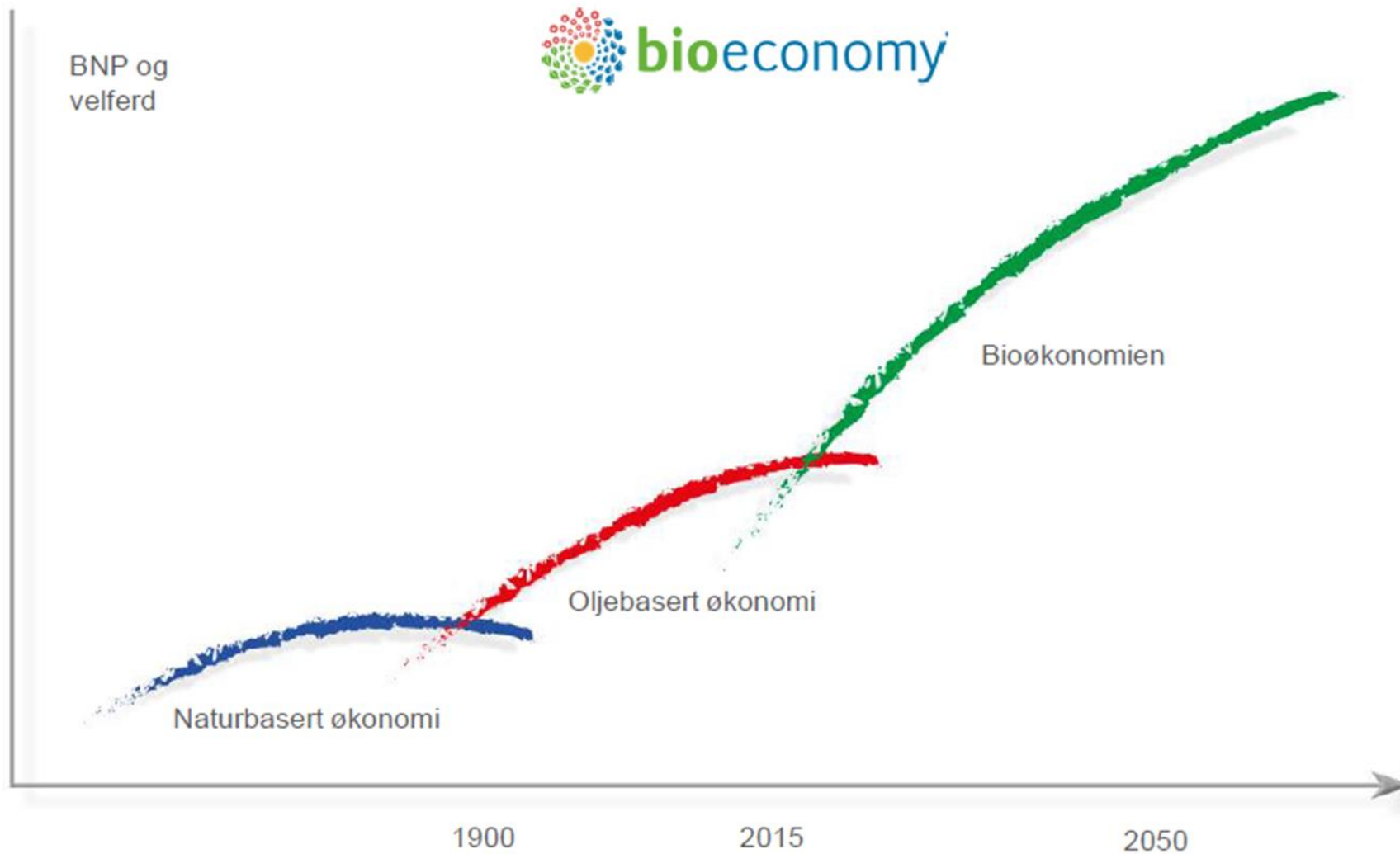


6000 aktive gårdbrukere



Den digitale revolusjon





«Mer robust landbruk «

Svakt importvern
Sentralisering av produksjon



Klima?
Arealbruk?
Marked?

«Landbruk over hele landet «

Sterkt importvern
Distriktsutvikling



Stor besetning
Hög ytelse
Stort kraftforbruk
Mye transport

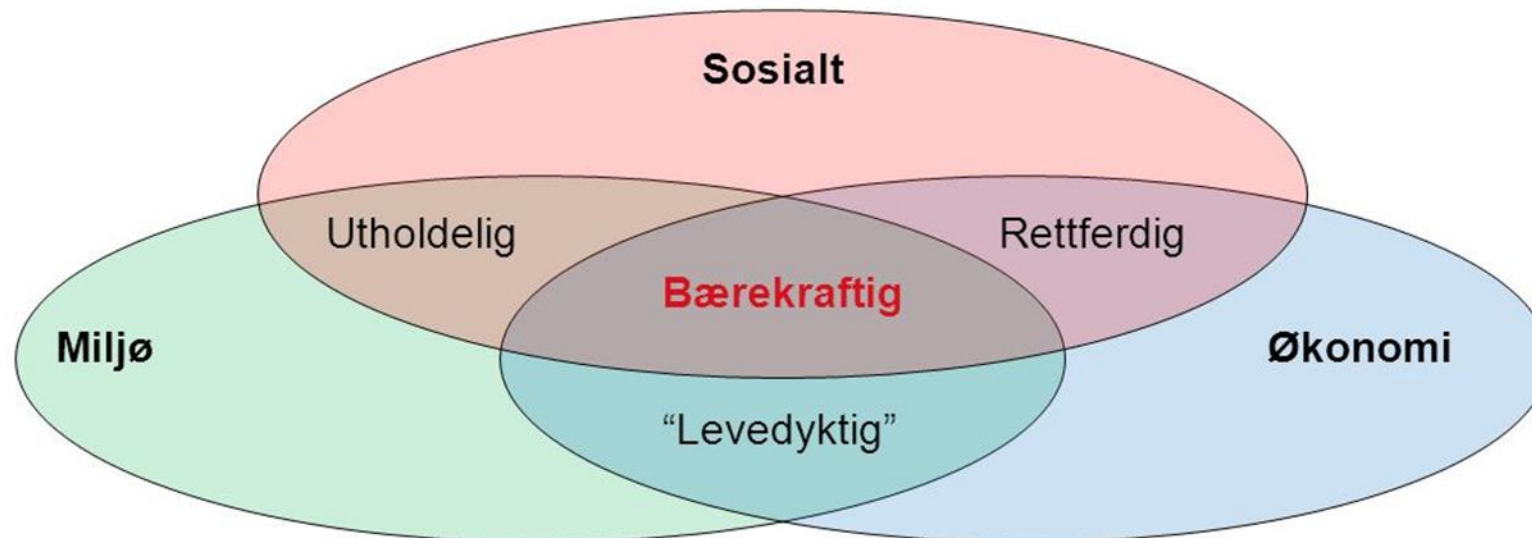


Liten besetning
Moderat ytelse
Mindre kraftfor
Mindre transport

Bærekraft

“Bærekraftig utvikling er utvikling som dekker dagens behov uten å gå på bekostning av fremtidige generasjoner mulighet til å dekke sine egne behov”.

Our Common Future, 1987



«Lokalt initiativ- skaper resultat»



Agronomer for lokale forhold

- Mange gårdbrukere mangler landbrukskompetanse
- Desentralisert agronomutdanning som er tilpasset lokale forhold (gjennomført i Oppdal/ Rennebu og Røros /Holtålen/Os/Tydal)



Unge og nye bønder organiserer seg

- Samtaler uten «kårkail»
- Flere nettverk er utviklet de siste årene
- Viktig møteplass: Nettverk, faglig oppdatering, studieturer en sosial møteplass



Traktorparade med unge bønder på Oppdal
17 mai 2017



Møte nettverk unge/nye bønder i regi av Sør-Trøndelag Bondelag