



**NIBIO**

NORSK INSTITUTT FOR  
BIOØKONOMI

Arealbruk, arealbruksendringer og skog

LULUCF

Knut Øistad

# Klimapolitikken i Eu (og Norge)

## fram mot 2030

- 40 % reduksjon i klimagassutslipp 1990 – 2030
- **Kvotepiktig sektor**
  - Kvotesystemet omfatter 45 % av EUs utslipp
  - 43 % reduksjon i klimagassutslipp fra 2005 -2030
  - Norge med i ETS fra 2008
- **Ikke-kvotepiktig sektor (bygg, transport, jordbruk, avfall)**
  - Omfatter 55 % av utslippene i EU
  - 30 % (0-40 %) reduksjon fra 2005 – 2030

Norge ønsker en avtale med EU om felles gjennomføring av forpliktelsene i klimapolitikken (Meld. St. 13 (2014 -2015), *Nye utslippsforpliktelser for 2030 – felles gjennomføring med EU* .

# EUs klima- og energipakke

## Forslag til nytt regelverk:

- ***Kvotepiktig sektor***
  - Kvotesystemet (ETS)
- ***Ikke-kvotepiktig sektor***
  - Innsatsfordeling (ESD)
  - **Arealbruk, arealbruksendringer og skog (LULUCF)**
- ***Energi***
  - Revidert fornybardirektiv (RESII)

# Arealbruk, arealbruksendringer og skog LULUCF

*(Noen elementer fra) Europakommisjonens forslag til regelverk:*

- Krav om at det ikke skal være netto utslipp fra arealbruk, arealbruksendringer og skog når fleksibilitetene er inkludert (no-debit rule).
- Spesifikke bestemmelser for skogreising og avskoging, forvaltning av dyrket mark, beite, våtmarker og skog
- Regelverket viderefører prinsippene om et eget regnskap for bruk av trematerialer (harvested wood products).
- Landene kan akkumulere netto opptak i landsektoren over 10-årsperioden 2021 -2030. De er videre gitt anledning til å overføre dette overskuddet til andre medlemsland

# LULUCF forts...

- Begrensninger i mulighetene til å bokføre opptak i skog basert på forvaltningen av eksisterende skogarealer (forest management)
- Større muligheter til å bokføre skogreising (tilplanting av skog på nye arealer)
- Bokføringen av opptak og utslipp av CO<sub>2</sub> for eksisterende skogarealer skal måles i forhold til et referansenivå – «forest reference level»
- Referansenivået for skog skal måle framtidige endringer relativt til en historisk utvikling, gjeldende skogskjøtsel og den aktuelle sammensetningen av skogen i de enkelte land.

# Europakommisjonens forslag til innsatsfordeling

- **Bindende årlige utslippsreduksjoner for medlemsland (og Norge)**
- **Mål for utslippsreduksjoner for hvert land fastsettes etter bestemte kriterier (BNP/innbygger, kostnader m.fl) og vil være mellom 0 – 40 %**
- **Fleksibiliteter blir sentralt**
  - **Handel med utslippsenheter mellom land**
  - **Nye fleksibiliteter begrenset – 1) mellom ikke-kvotepliktig og kvotepliktig sektor + 2) mellom innsatsfordeling og LULUCF**

# Status i EU

- **Politisk enighet i EU om regelverket i desember 2017 både for LULUCF og innsatsfordelingen.**
- **Skog – og spesielt kriterier for fastsetting av referansebane det mest sensitive i forhandlingene**
- **Forhandlingene resulterte endringer, bl.a. i kriteriene for fastsetting av referansebanen, etablering av kompensasjonsordninger mm.**

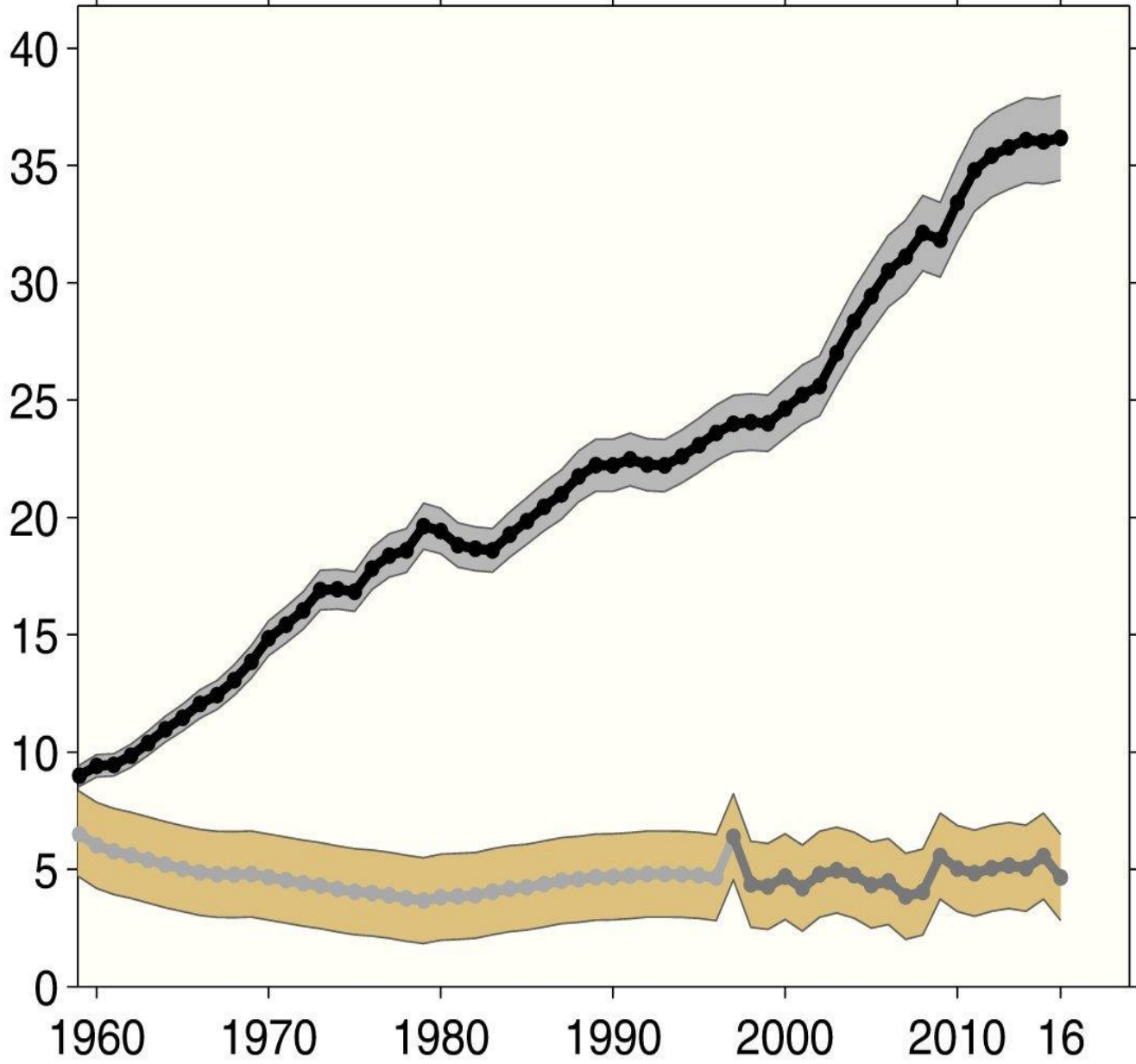
# Oppsummering

- **Endringer fra Europakommisjonens opprinnelige forslag fjernet de strengeste begrensningene for bokføring av skog – og kan potensielt bety et vesentlig større handlingsrom. Forhandlingene avgjør.**
- **LULUCF er fortsatt et regelverk som bygger på en kraftig forenkling av sammenhengene mellom skog og klima.**
- **Lite fleksibilitet, referansenivå, tak (cap) og andre begrensninger vil redusere mulighetene for en aktiv bruk av skogressursene i klimaarbeidet og som grunnlag for utviklingen av en sirkulær bioøkonomi.**
- **Tilpasninger til klimaendringer er en stor utfordring i forvaltningen av skog i Europa.**



Data: CDIAC/GCP

CO<sub>2</sub> emissions (Gt CO<sub>2</sub>/yr)



Fossil fuels and cement

Land-use change

Knut Øistad

[knut.oistad@nibio.no](mailto:knut.oistad@nibio.no)

@koistad