

Landbruk og rovvilt

Bodø, 22. mars 2017

John-Erik Skjelnes Johansen
styremedlem i Norges Bondelag

NORGES BONDELAG



Norges Bondelag prioriterer rovdyrpolitikken

- Deltar i Klima- og Miljødepartementets kontaktutvalg for rovviltforvaltning
- Fylkeslagene har tett dialog med rovviltneemndene
- Statsbudsjettet - Krever økte midler til FKT
- Høringspart ved endringer av rovviltforskriften og Naturmangfoldloven
- Tar saker til retten når nødvendig – eks. Kleivadommen og Krokanndommen.

Beitenæringa - et fundament i norsk landbruk

- Beitedyr omdanner gras i utmarka til menneskeføde
- 2 095 000 sau og 254 000 storfe gikk på utmarksbeite i 2016
- Sau og storfe på utmarksbeite høster fôr tilsvarende netto grasproduksjon på ca 1 000 Km² innmark
- Årlig verdi av utmarksbeite = 1 Mrd
- Over 50 % av fôret hentes i utmarka i saueproduksjonen



Kongeørn

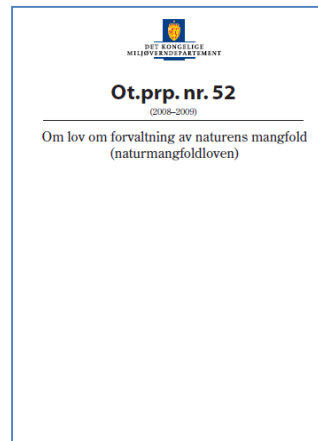


Rammeverk for norsk rovdyrforvaltning

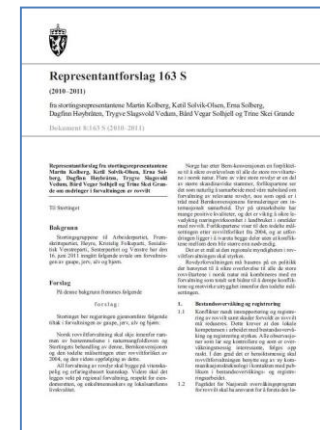
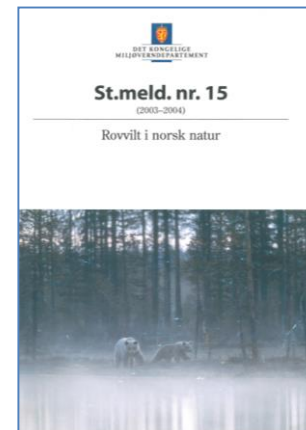
Bernkonvensjonen



Naturmangfoldloven



Rovdyrforlik (2004, 2011 og 2016)



Meld. St. 21 (2015-2016)

Ulv i norsk natur Bestandsmål for ulv og ulvseone



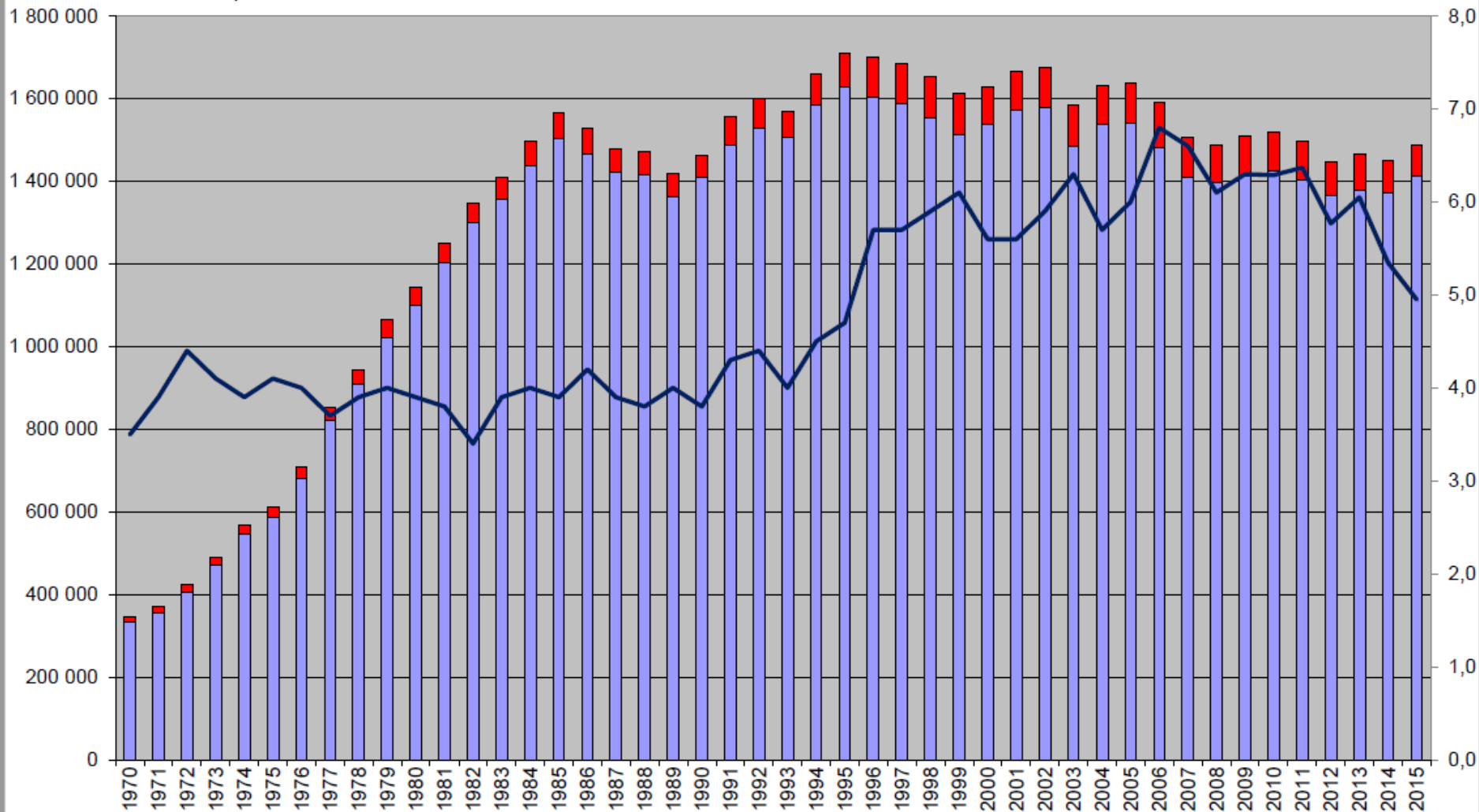
Rovdyrpolitikken har et todelt mål



Bidra til levedyktige rovdyrbestander og sikre fortsatt utnytting av utmarksressursene

- Sau-Lam antall tapt
- Sau-Lam kom heim
- Sau-Lam tap%

Antall sau og lam i Organisert beitebruk 1970 - 2015



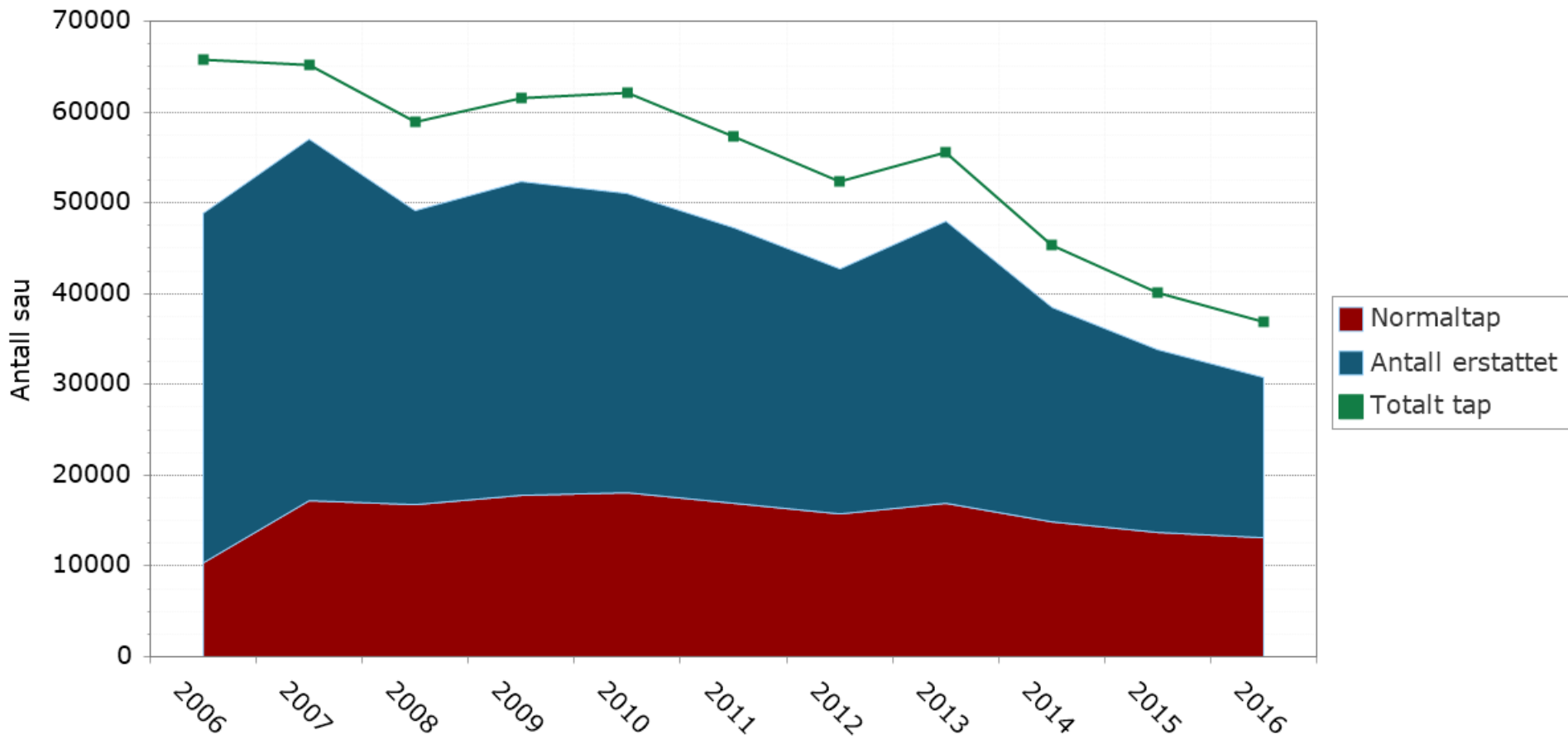
Rovdyrerstatning

Naturmangfoldloven § 19:

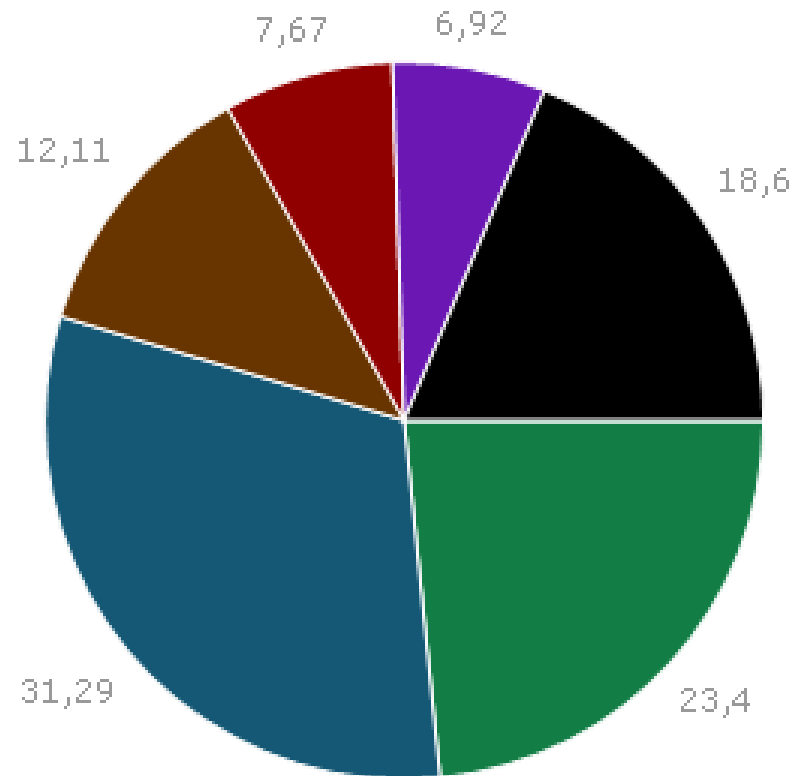
«Når husdyr og tamrein blir drept eller skadet av rovvilt, yter staten full erstatning for tapet og følgekostnadene i samsvar med forskrift gitt av Kongen.»

Erstatningsordningen svikter for beitedyr som ikke gjenfinnes og dokumenteres av Statens Naturoppsyn som drept av fredet rovvilt.

Erstatningsoppgjør sau - hele landet



Skadevolder



Krokann-dommen 2012

- Dommen innebærer en tydelig plikt for forvaltningen til å vurdere og å begrunne andre tapsårsaker enn rovdyr ved saksbehandlingen, eks husdyrholdet og beitebruken
- Dersom sauene ikke er drept av rovdyr, skal rovviltmyndighetene sannsynliggjøre hvilke andre årsaker som da kan forklare tapene.
- Krokann-dommen viser at fylkesmannen og Miljødirektoratet har praktisert forskriften for strengt.
- Det er IKKE akseptabelt at miljømyndighetene fortsetter samme praksis som før Krokann-dommen.

Ulveforliket må gjennomføres

- Stortinget vedtok ulveforlik juni 2016:
Bestandsmålet på 4-6 ynglinger per år, hvorav 3 skal være helnorske ynglinger, også ynglinger utenfor ulvesonen teller med.
- Vidar Helgesen stanset lisensjakta i ulvesona 20/12-2016
- Gjennom en snever lovtolking gjør Helgesen ulvesona om til et ulvereservat.
- Denne lovtolkingen vil få effekt på forvaltning av bjørn og jerv.
- Bondelaget krever at Stortinget sørger for at ulveforliket gjennomføres.

Bondelaget krever

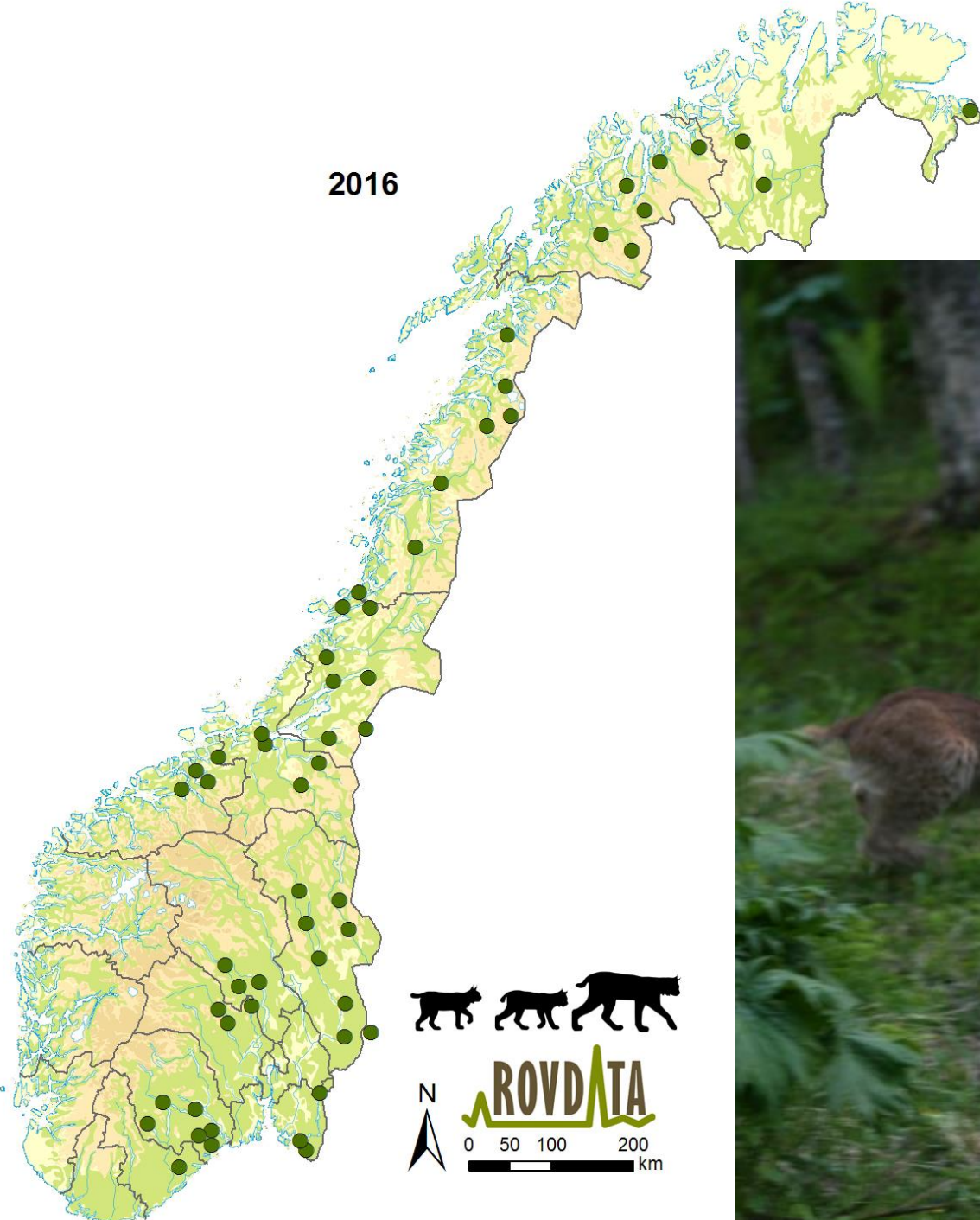
- Uttak av jerv før beitesesong slik at vi kommer ned på Stortingets bestandsmål på 39 årlige ynglinger.
- Permanent tillatelse til å bruke lys på åte, elektroniske hjelpemidler og motorferdsel ved lisensjakt på jerv.
- Mer forskning på kongeørna som skadevolder på kongeørn
- Erstatningsoppgjør for beitedyr tapt til rovvilt må følge Krokanddommen
- Mer myndighet til Rovviltnemndene.

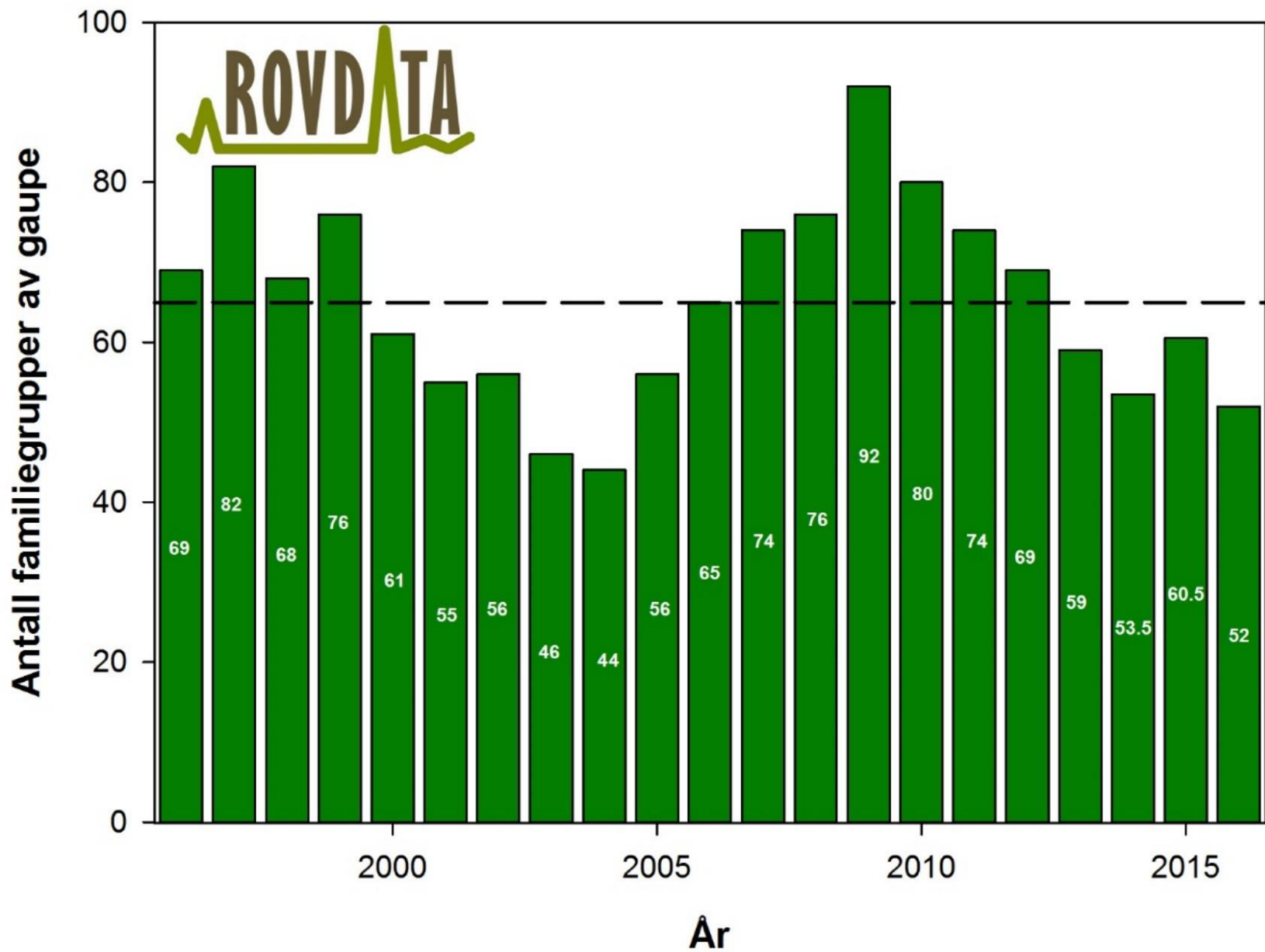


Takk for oppmerksomheten

Registrerte familiegrupper av gaupe før jakt 2016.

2016

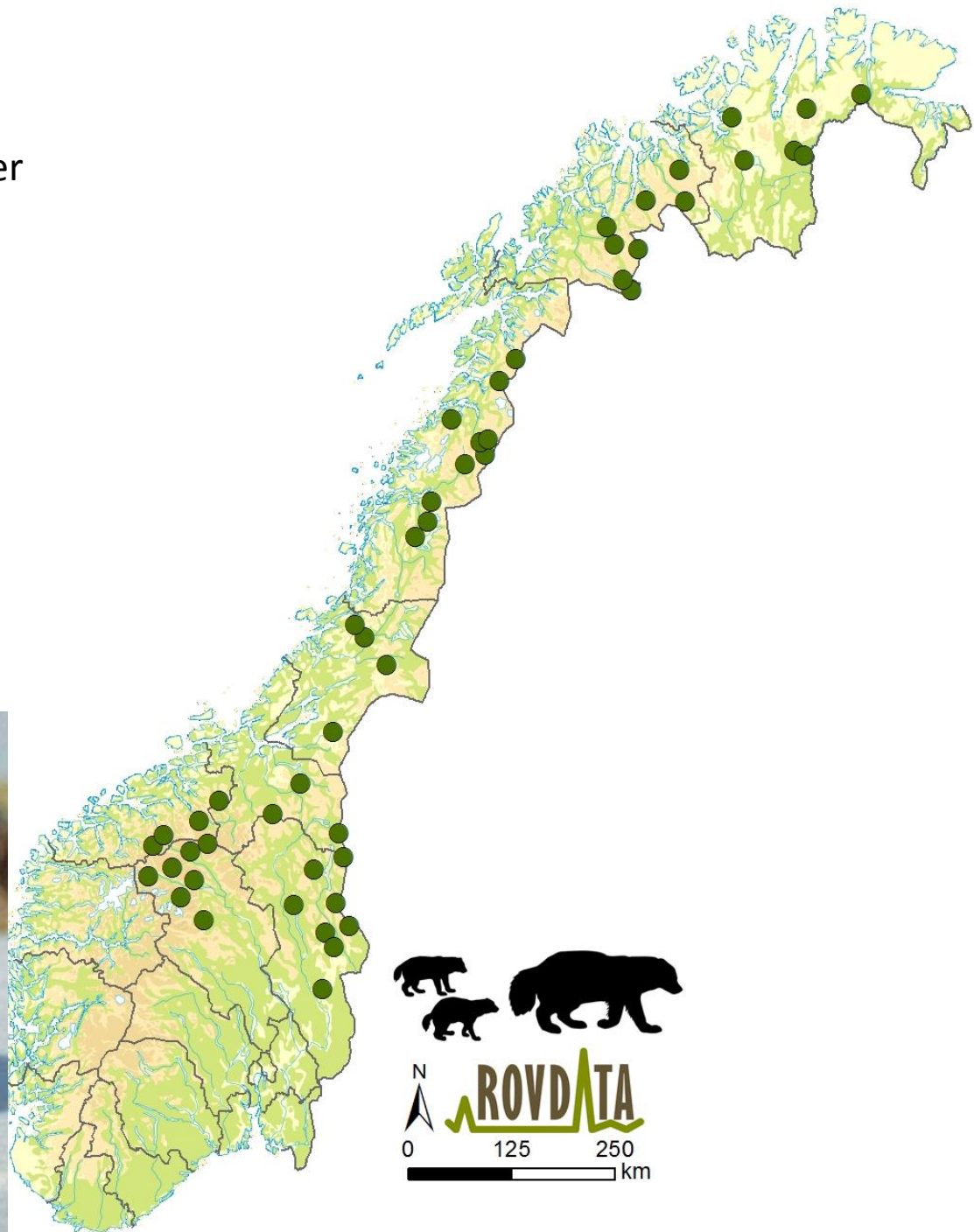




Tabell 3. Antall familiegrupper av gaupe påvist før jakt i ulike forvaltningsregioner fra 2014 til 2016, samt gjennomsnittet for de tre årene.

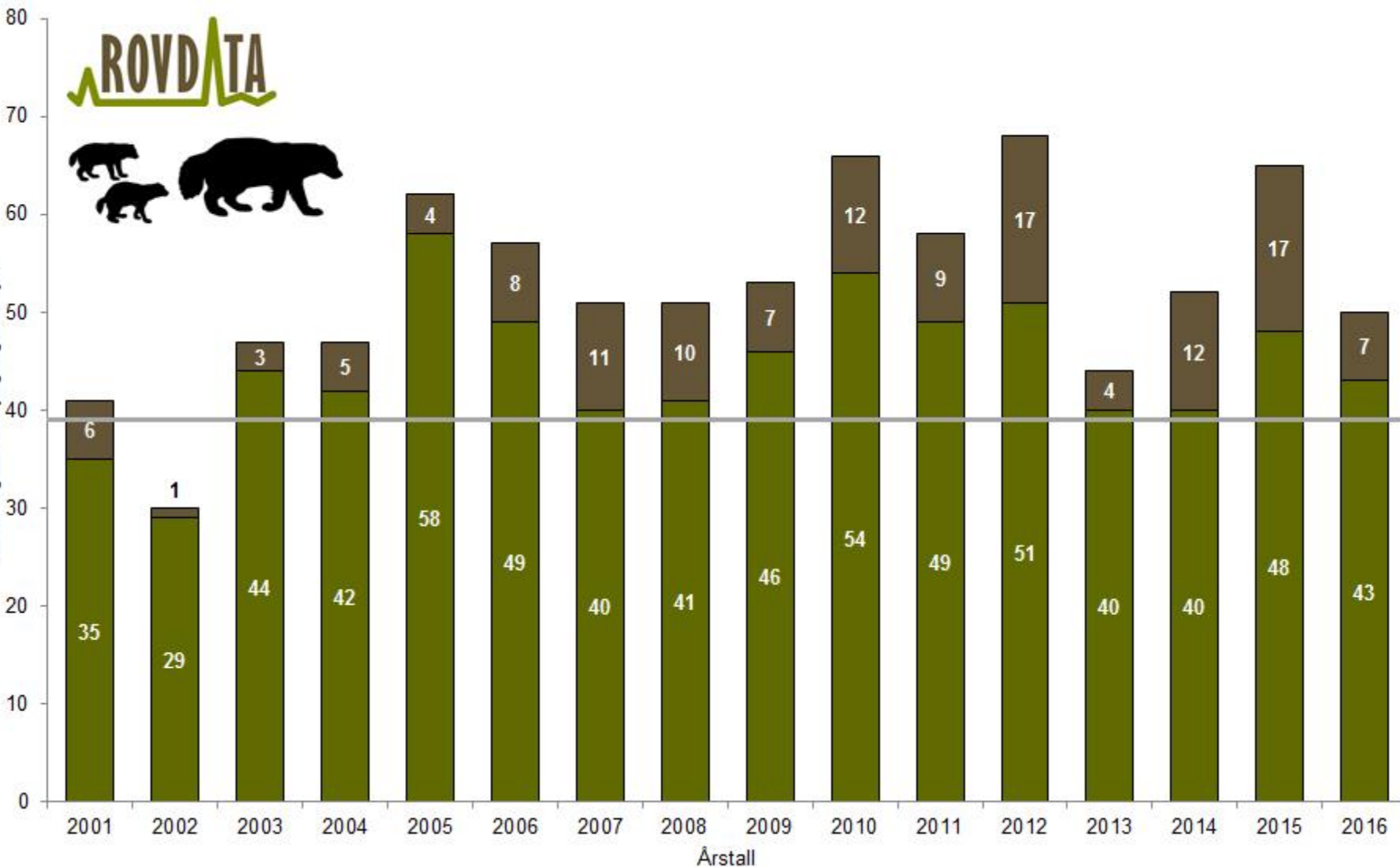
Forvaltnings- region	Nasjonalt bestandsmål	2014*	2015*	2016*	Gjennomsnitt
1	–	0	0	0	0,0
2	12	16,5 ¹	16 ²	9,5 ³	14,0
3	5	5,5 ¹	7 ²	3,5 ³	5,3
4	6	5 ¹	4,5 ²	1,5 ³	3,7
5	10	4,5 ¹	2,5 ²	7,5 ³	4,8
6	12	12,5 ¹	17 ²	14,5 ³	14,7
7	10	4	5,5 ²	6,5 ³	6,3
8	10	5,5 ¹	8	9	7,5
Sum	65	53,5	60,5	52	55,3

Oversikt over dokumenterte ynglinger
av jerv i Norge i 2016.





Antall registrerte ynglinger av jerv



Figur: Minimum antall ynglinger av jerv i Norge i perioden 2001–2016. Den øverste delen av søylene angir påviste ynglinger hvor tisper og/eller valp(ene) er tatt ut.



Ynglinger av jerv i region 7 (Nordland)

