



Nord universitet



Hanne Solheim Hansen
Prorektor utdanning
Nordland Bondelag 22.03.17

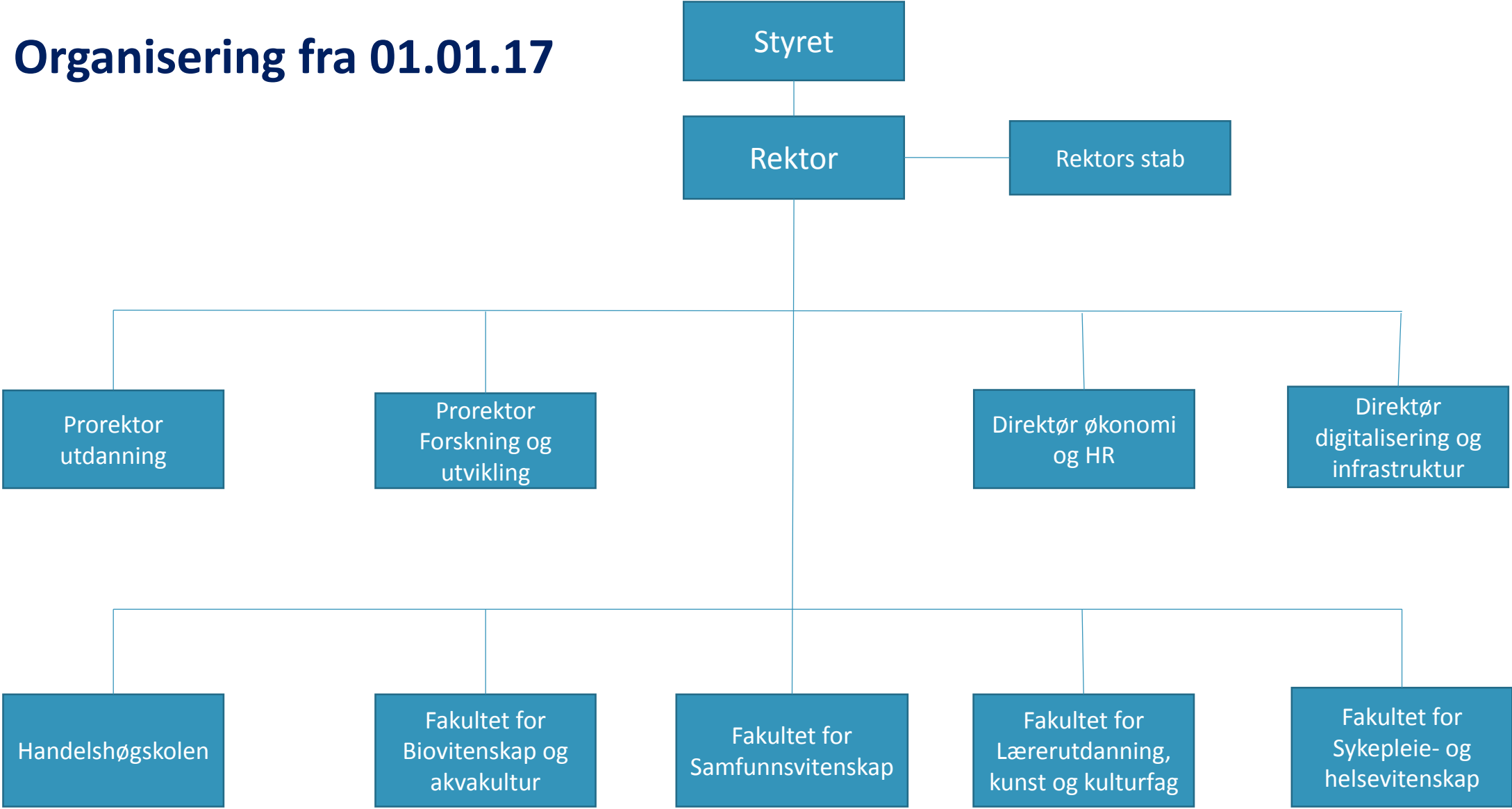
www.nord.no

- 40 % av Norges kystlinje
- Stor landbruksregion
- Stor industriregion
- Stor offentlig sektor

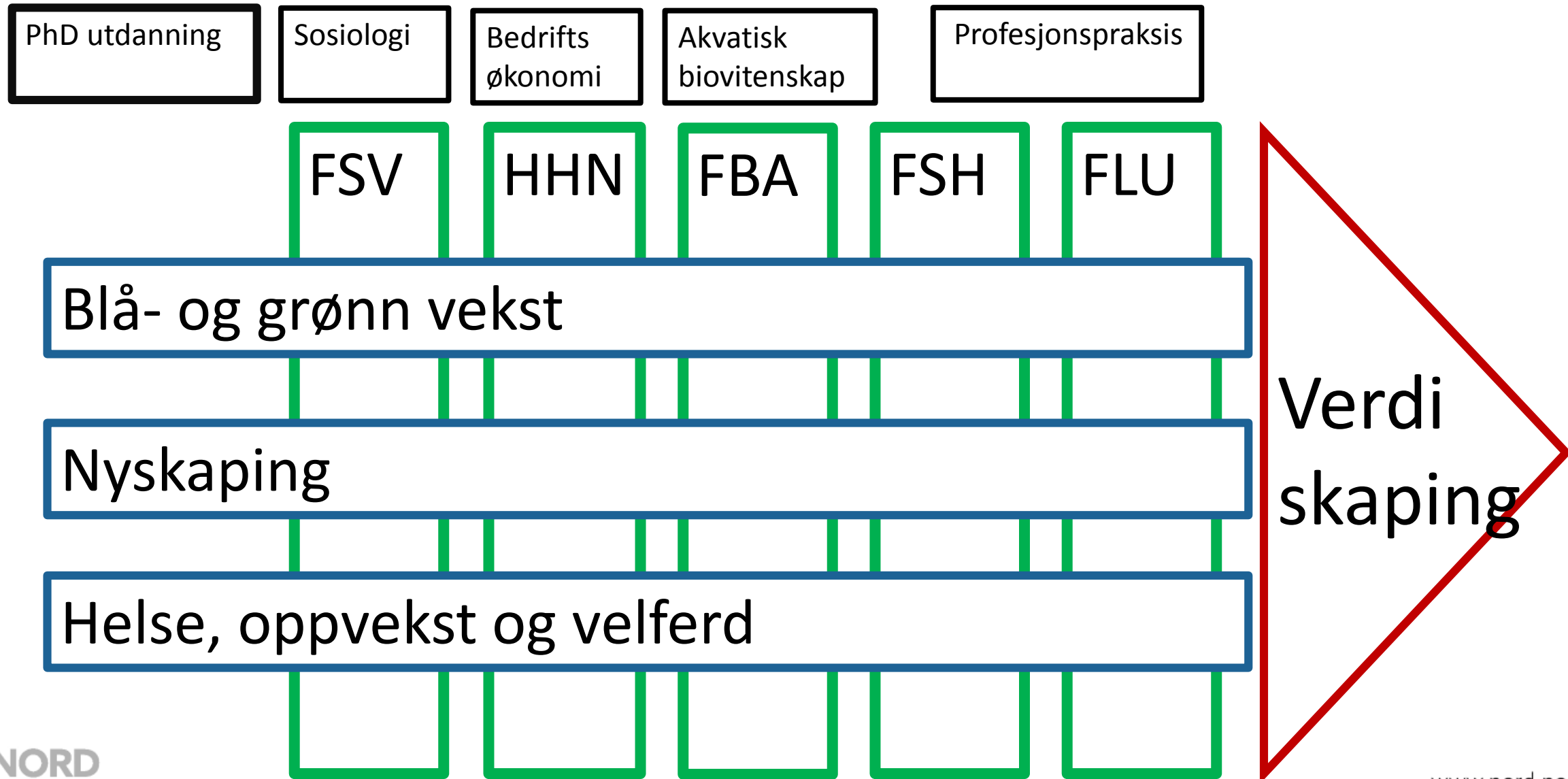


- 12 000 studenter
- 1200 ansatte
- 180 studier
- Årlig omsetning:
ca. 1,4 mrd

Organisering fra 01.01.17



Profil og regional relevans



1) Bachelorgrader (BS = 3 år)

- **Animal Science**
- **Biologi**
- Havbruksdrift og ledelse
- Internasjonal markedsføring
- Dyrepleie
- **Utmarksforvaltning**
- **Naturforvaltning**
- **Husdyrfag, velferd og produksjon**
- **Økonomi og landbruk**



2) Mastergrad (MS = 2 år)

- **Marine Biology and Aquaculture**

3) Doktorgrad (ph.d. =3 år)

- **Aquatic Bioscience**

Programs taught in English

Program som undervises på Steinkjer





Profil: Anvendt forskning

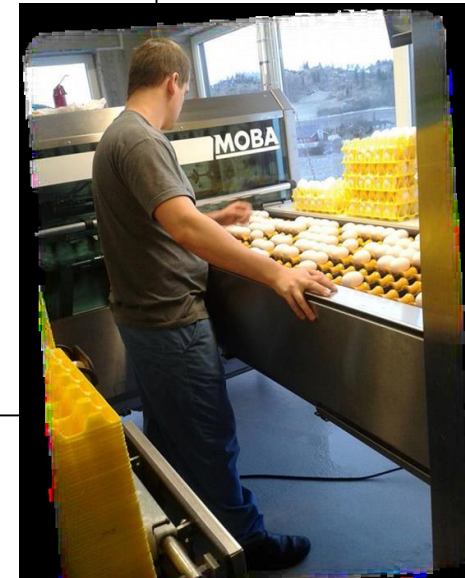
12 fagansatte, 7 førstekompetanse, 2 u.lektor og 3 stipendiatar

Driftsoptimalisering

- Smågrisdødelighet – Redusert smågrisdødelighet (NMBU + Nord +++)
- Optibiff – Økt storfekjøtt fra ammekubesetninger (NMBU + Nord +++)
- Grazeland – Bruk av beite i besetninger med melkerobot (SLU+Nord+ Nibio)
- FôrEff. Kostnadseffektiv grovfôrproduksjon (NIBIO, Nord, Tine, Nortura +++)

Innovasjonsforskning og utviklingsprosjekt

- Innovasjon i grønne næringer. Nord+ MiUN m fl
- KULAN – digital lærebok for landbruksøkonomi (Nord+ Nibio)
- **10-15 bacheloroppgaver hvert år er innovasjonsprosjekter i samarbeid med gårdbrukere eller landbruksorganisasjonene**





- **Profil: Anvendt forskning**
- 13 fagansatte, 1 dosent, 5 førstestilling, 1 stipendiat, 5 u.ektor og 1 tekniker

Økologi og naturmangfold

- Plant communities – endring i plantesamfunn i alpine miljø (NTNU+ Nord ++)
- Rødrev som predator på hønefugl (HiHm + NTNU+ Nord)
- Bestandsutvikling og forvaltning av hønefugl (Nord + NTNU+NiNA++)
<http://honsefugl.nina.no/Innsyn/Home/OmPortalen>
- Kartlegging av utbredelse av hubro, sædgås, fiskeørn, brushane m fl. (FMNT)

Lavforskning

- DNA barcoding of cryptogams, including biosystematic studies of selected groups» NTNU Vitenskapsmuseet, Nord og Masaryk University, Brno (EU-finansiert)
- Mapping and DNA barcoding of sterile, crustose, saxicolous lichens in Norway» - samarbeid mellom NHM Univ i Oslo, Bergen Museum Univ i Bergen og Nord (Artsdatabanken)
- Kartlegging av oresinoberlav og trønderringlav (FMNT)
- 10-12 bacheloroppgaver årlig er utviklingsoppgaver for forvaltningen, fjellstyrer og nasjonalparker



Klar til bruk august 2019

Kreativ klynge

Tilretteleggere og inkubatorer

Landbrukets innovasjonssenter

Nord universitet

Nibio

TFoU

Norsk Landbruksrådgiving

Tine

Steinkjer Regnskap AS

Allskog

Kystskogbruket og Skognæringa
kyst

Innherred landbrukstjenester SA

Steinkjer by- og bygdeservice SA

Jan Rannem

4H