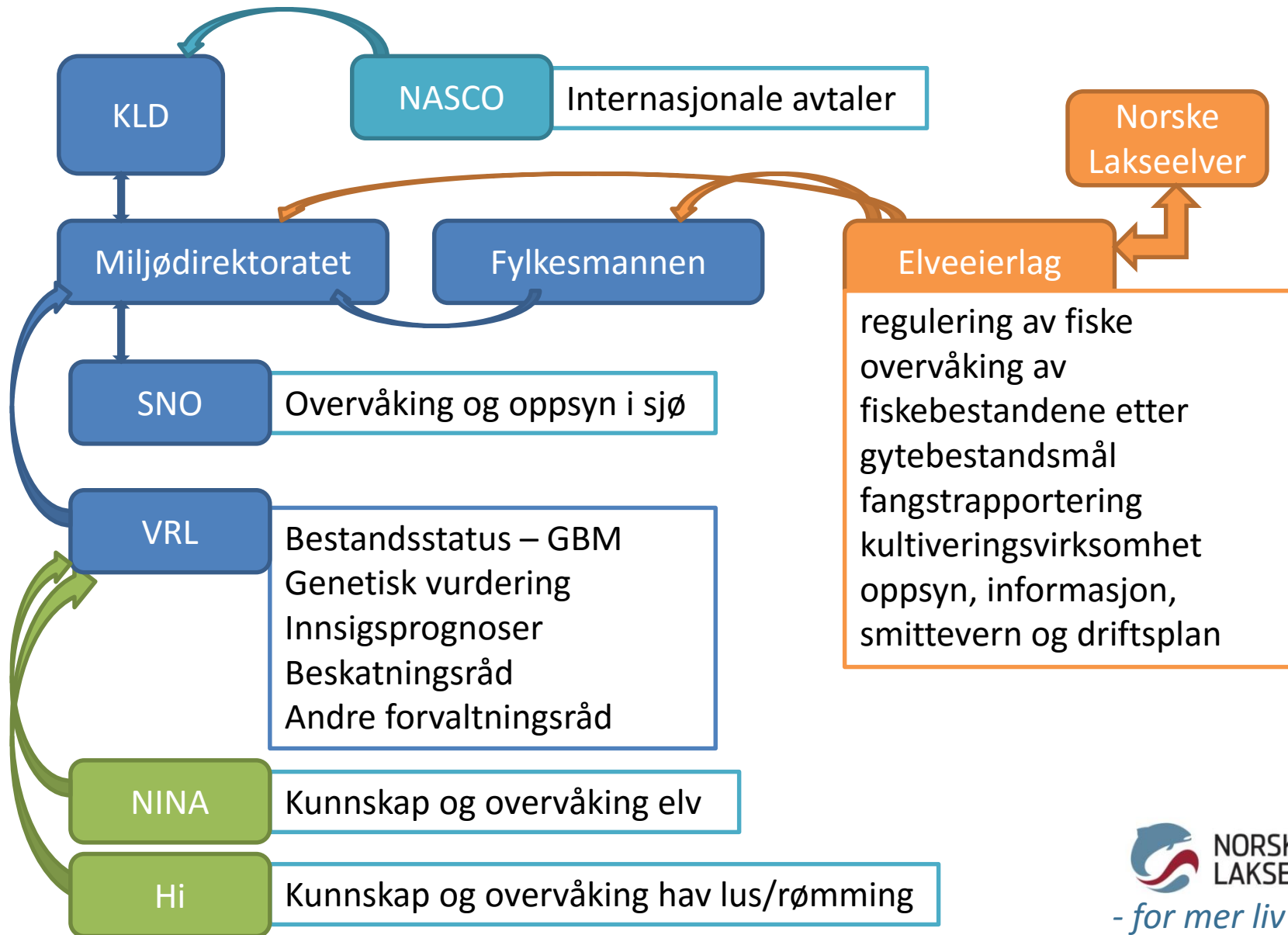


Driftsplanarbeid



NORSKE
LAKSEELVER

Forvaltning av villaks i Norge



Driftsplaner - Før

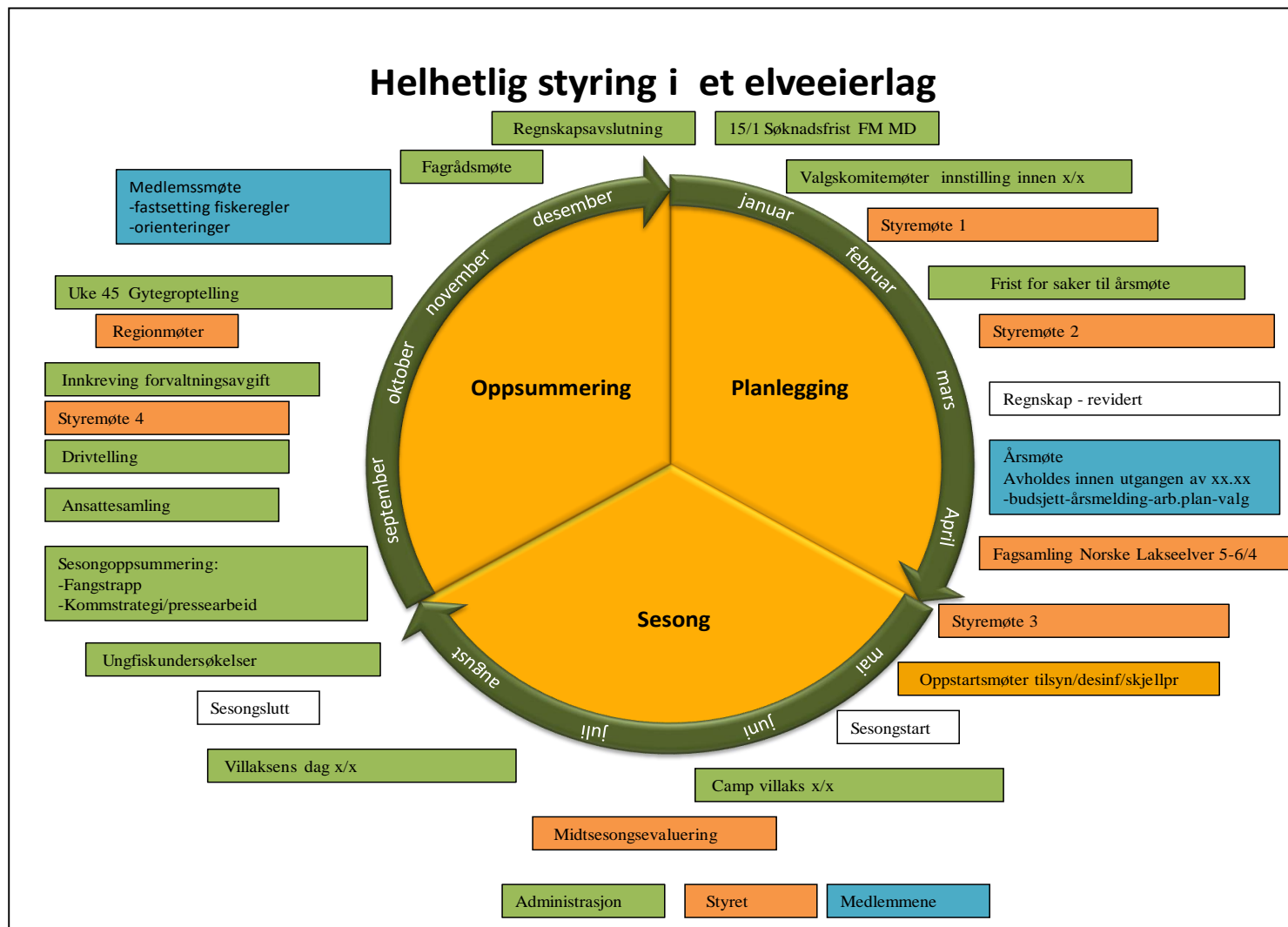
Første generasjons driftsplaner var preget av:

- Sammenstilling av historie, faglig kunnskap om vassdraget og fiskestammene
- Prosess med kommunen, fylkesmannen, regulant, JFF, oppdrett, m.m.

Driftsplaner - Nå

- Driftsplanen skal utarbeides og vedtas av rettighetshaverne
- Rettighetshaverne søker samarbeid eksternt der det er hensiktsmessig
- Planen er styrets arbeidsdokument – en mest mulig praktisk arbeidsplan!
- Planen er grunnlag for den årlig arbeidsplanen og budsjett vedtatt på årsmøtet

Helhetlig tankegang i arbeidet



Driftsplan - praktisk arbeidsverktøy

1. Hva er lovkravet?
2. Hvordan bygger vi den opp?
3. Målbarhet
4. Helhetlig tankegang

1. Driftsplanen skal inneholde

- Oversikt over fiskeressursene
- Oversikt over hvordan fiskeinteressene er organisert
- Oversikt over regulerings-, overvåkings-, oppsyns- og informasjonstiltak
- Oversikt over den enkelte fiskerettshavers andel i fisket (dersom dette er avklart)
- Oversikt over økonomiske forhold rundt organisering og tiltak

Hvordan skrive driftsplan?

- Start med det laget er opptatt av. Hva vet vi om elva i dag?
- Gode nettsider og medlemsregister sikrer informasjonskravene i loven – medlemsfordel NL
- Planen må ivareta de tre hovedmålsettingen i lakseloven (biologi, fritidsfiske og verdiskaping) på en balansert måte
- Lokalt eierskap til planen, forankring i elveeierlag/forvaltningslag er grunnleggende

Informasjonskravet

STJØRDALSELVA

Stjørdal
Mer om vann

4 °C VSV 84.0m³ 01:02 07:01
5.9 m/s 13:15 19:31

NORSKE LAKSEELVER

HJEM AKTUELT ELVA VÅR LAKSEBØRS FISKEKORT SØK

16. februar, kl 19.00
Årsmøte 2016

>LES MER

DEL
DEL

1 2

LOKALE NYHETER



Informasjonskravet



Må ivareta tre hovedmålsettinger

1) Biologi

2) Fritidsfiske

3) Verdiskaping

- Alle undermålsettinger sorterer under en av de tre hovedmålsettingene
- Alle **tiltak** er knyttet opp mot en undermålsetting
- Det rapporteres minst årlig på konsekvens / effekt / resultat av et tiltak.

Eksempel på tiltak BIOLOGI

Målsetting	Tiltak	Målepunkt
Genetisk integritet	Skjellprøveanalyser	Antall oppdretslaks
Genetisk integritet	DNA tester	Innslag oppdrettsgener
Optimalt gyteareal	Gytegrotptelling	Antall på en lokalsjon
Kontrollert uttak	Fangstrapportering	Rapporteringsgrad pr. korttype
Uttaksbegrensning	Fangstbegrensning	Fisketider og kvoter
Uttaksbegrensning	Fredningssoner	Antall fredningssoner
Uttaksbegrensning	Gjenutsetting	Gjenutsettingsgrad
Uttaksbegrensning	Regler om lovlig fiskeredskap	Fangst pr. redskap
Utnytte <u>sidebekker</u>	Fysiske tiltak	El fiske på lokasjon, antall
Vannkvalitet	PH måling	PH statistikk
Frisk elv	Gyroberedskap	Antall aktive stasjoner

Eksempel på tiltak FRITIDSFISKE

Målsetting	Tiltak	Målepunkt
Variert fisketilbud	Arrondering i soner	Antall fisker og fangst
Optimalisere fiskeforhold	Fysisk tilrettelegging	Antall fiskere
Optimalisere fiskeforhold	Skilting	Antall fiskere
Optimalisere fiskeforhold	Parkeringsplasser	Antall, beskrivelse
Optimalisere fiskeforhold	Etablere og vedlikeholde fiskestier	Antall og beskrivelse
Spredning av fiskere	Priser	Antall fiskere
Fiskeregler	Oppsyn	Oppsynsrapport
Informasjon til fiskere	Web sider	Antall treff?
Informasjon til rettighetshavere	Årsmøtet	Aktuelle forhold presentert

Eksempel på tiltak VERDISKAPING

Målsetting	Tiltak	Målepunkt
Legge til rette for merverdier	Arrondering i soner	Antall produkter / gjestedøgn
Legge til rette for produkter	Priser og korttyper	Antall tilreisende fiskere
Markedsføring	Web	Antall og innhold

Planen består av konkrete tiltak



STJØRDALSELVA

Stjørdal



[Mer om vann](#)



4 °C



VSV

81.7m³
5.9 m/s



01:02

13:15



07:01

19:31



NORSKE
LAKSEELVER

[HJEM](#)

[AKTUELT](#)

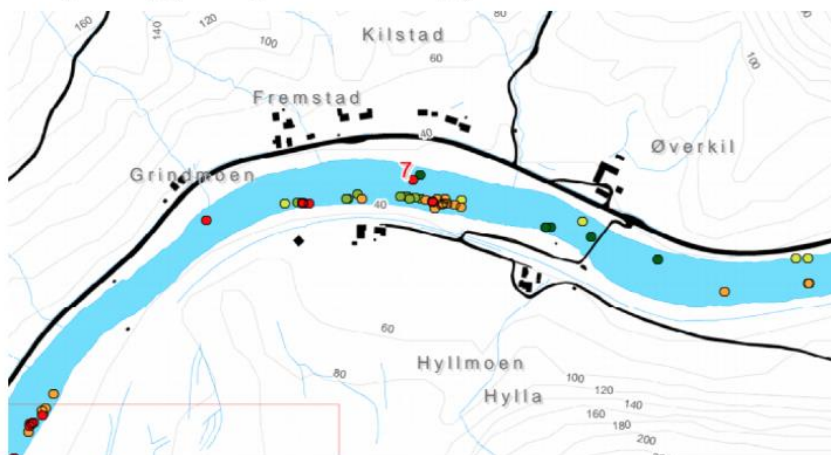
[ELVA VÅR](#)

[LAKSEBØRS](#)

[FISKEKORT](#)

[SØK](#)

Gytegroptelling



DEL



DEL



FORVALTNINGSTILTAK

[Gytegrus og habitatforbedring](#)

FAKTA OM FORVALTNINGSTILTAKET

SKREVET 17.10.2016

STATUS: under gjennomføring

TYPE TILTAK: gyteområde
sjørret

START DATO: 01.06.2006

SLUTT DATO: 17.10.2016

STED: Hovedelv



Det ble gjennomført registreringer i perioden 2.-7. november 2015. Det ble benyttet samme metodikk som tidligere år (fra 2006). Det var middels gode siktforhold ved undersøkelsen, noe som trolig skyldtes litt tilsig fra sidebekker og lett nedbør. Man mener dette ikke påvirket resultatet nevneverdig, men at groper som lå dypt kan ha blitt oversett. Som tidligere år ble siktforholdene noe dårligere i nedre del mellom Sona og Forrasamløpet. Totalt ble det registrert 327 gytegrøper i 2015 mot 621 og 629 i henholdsvis 2014 og 2013.

El fiske undersøkelser, Otra

El fiske undersøkelser i regi av Otra Laxefiskelag

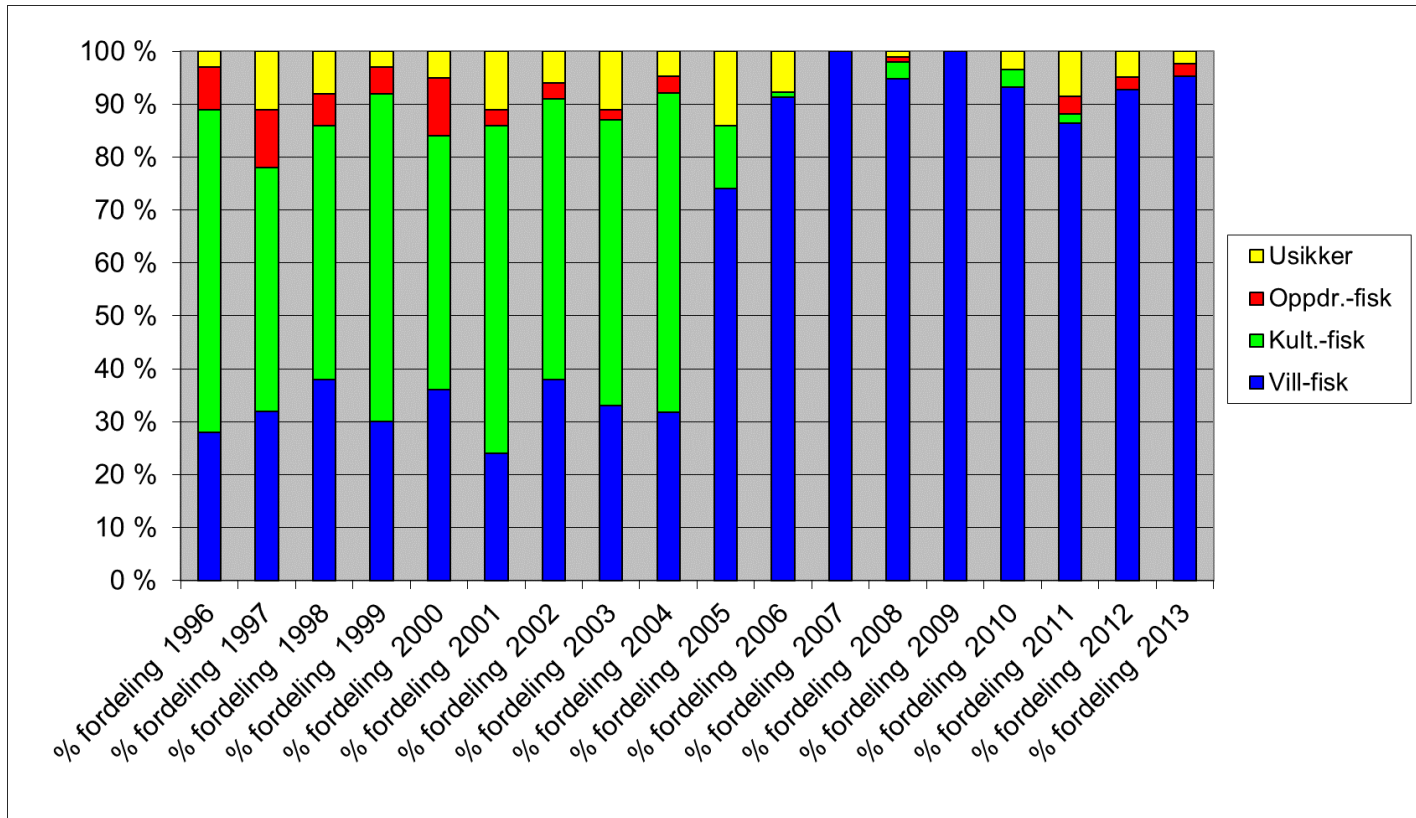
Otra laxefiskelag utfører årlig el-fiske undersøkelser på utvalgte områder i sidebekker.

Slike undersøkelser gir viktig informasjon om gyte - og oppvekstforholdene i bekken.

Undersøkelser kan også gi indikasjon på om det har forekommet perioder med dårlig vannkvalitet siste år.

Yngel fra gyting sist høst	Vannareal	Gj.snitt	2016	2015	2014	2013	2012	2011	2010	2009	2008	2007	2006	2005	2004
	Lakseførende strekk	t													
Straisbekken															
Antall lakseunger årsyngel	80 kvm	1,5	8	1	0	0	8	2	0	0	0	0	1	0	0
Antall lakseunger eldre	80 kvm	2,5	3	1	2	5	2	3	1	1	3	0	0	2	10
Høiebekken															
Antall lakseunger årsyngel	70 kvm	15,4	3	16	21	14	15	11	23	16	36	25	0	11	9
Antall lakseunger eldre	70 kvm	7,7	4	4	2	15	9	10	14	7	3	8	3	12	9
Lonanebekken															
Antall lakseunger årsyngel	70 kvm	7,2	7	1	3	10			5	7	7	14	10	5	10
Antall lakseunger eldre	70 kvm	11,5	8	15	7	19			9	6	6	15	19	12	11

Resultat skjellprøveanalyser Otra



Kort og fokusert driftsplan

- Mål (overordnet og forvaltningslagets egne mål)
- Tiltak
- Ansvarsfordeling
- Tidsplan
- Finansiering
- Prioriteringsrekkefølge