

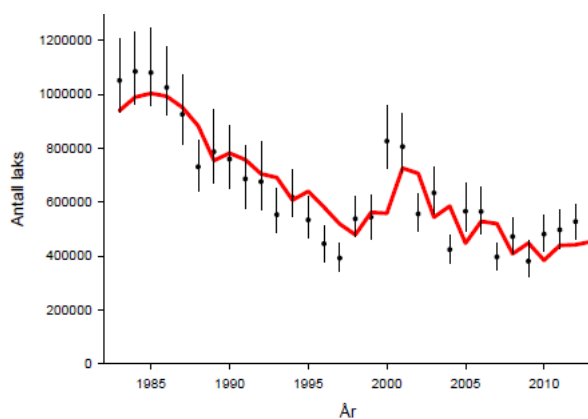
Laks, sjørret og sjørøye

- status for bestander og fangst
- utfordringer
- reguleringer av fiske



- Virker for Nordlands beste

Status laks – innsiget til Norge halvert



- Virker for Nordlands beste

- Historisk lavt nivå i Nord-Atlanteren
- Samlede fangster redusert med 75 %
- Norske fangster redusert med 50 %
- Nedgang hovedsak smålaks

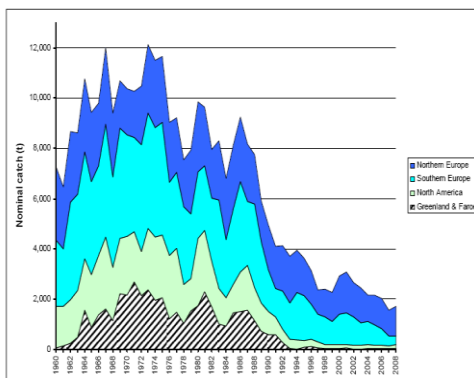
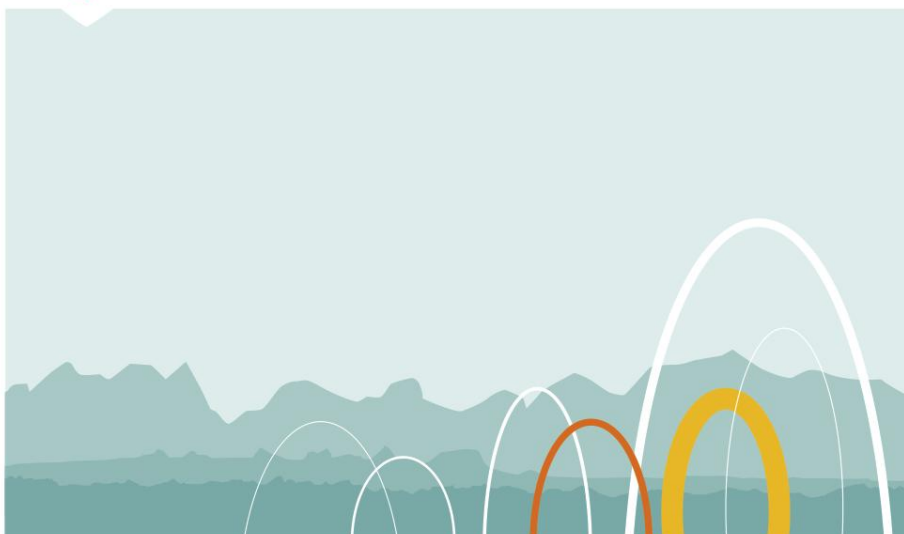
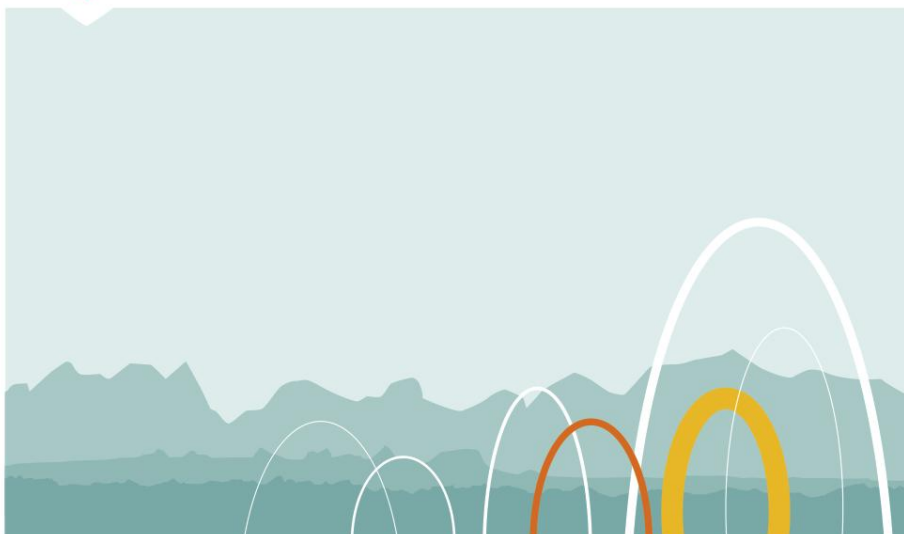


Figure 2.1.1.1 Reported total nominal catch of salmon (tonnes round fresh weight) in four North Atlantic regions, 1960–2008.

- virker for Nordlands beste

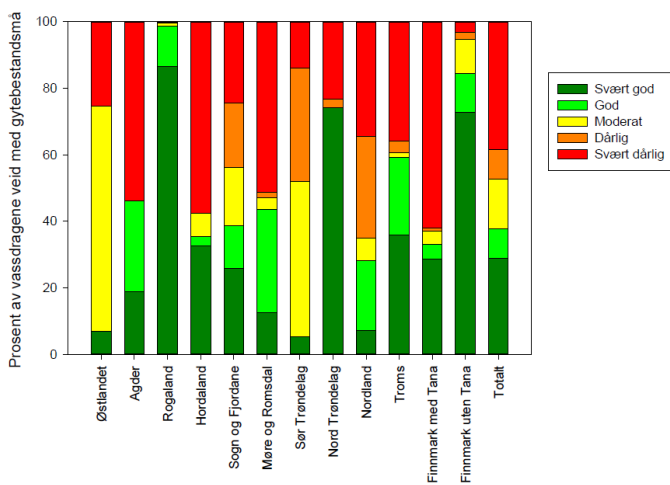


- virker for Nordlands beste

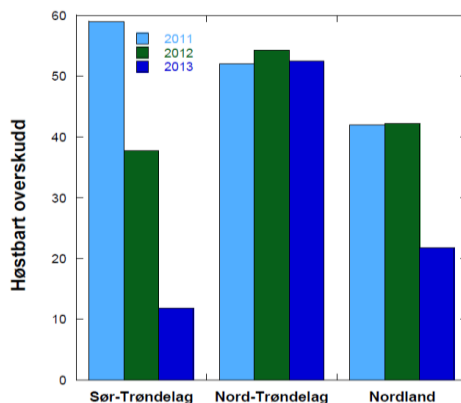


- Virker for Nordlands beste

Status laks – gytebestandsmål 2010-13



- Virker for Nordlands beste



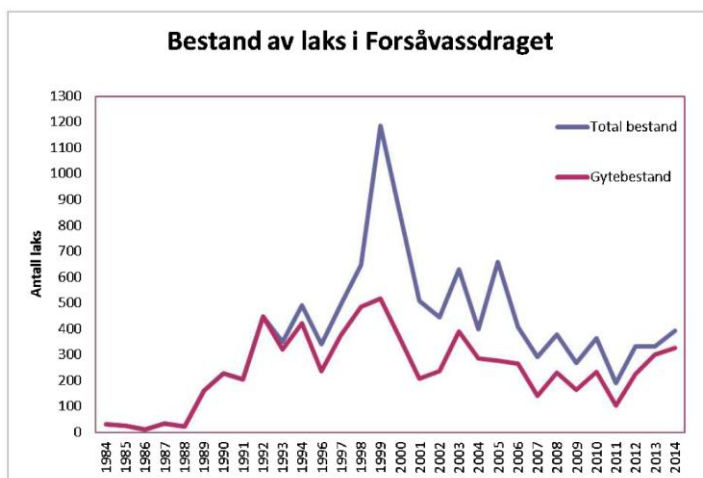
Figur 10.4. Gjennomsnittlig høstbart overskudd (% av innsiget, veid med gytebestandsmålene) for laksebestandene i fylkene Sør-Trøndelag, Nord-Trøndelag og Nordland i årene 2011, 2012 og 2013.

- virker for Nordlands beste

Beregning av mengde gytelaks

- Fiskefeller (10-12 stk)
- Video (Roksdal, Skjoma og Forså)
- Drivtelling (20-30 stk)
- Fangstrapportering (30-130)

- virker for Nordlands beste



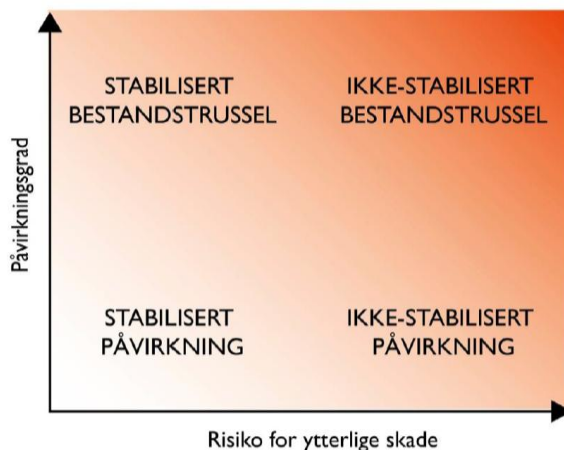
Figur 1 – Bestanden av laks i Forsåvassdraget (oppgang i laksetrappa og registrert fangst nedenfor laksetrappa) og gytebestand (oppvandring minus fangst ovenfor laksetrappa).

- Vinkar til Nordlands beste

Forvalter vi laksens undergang?

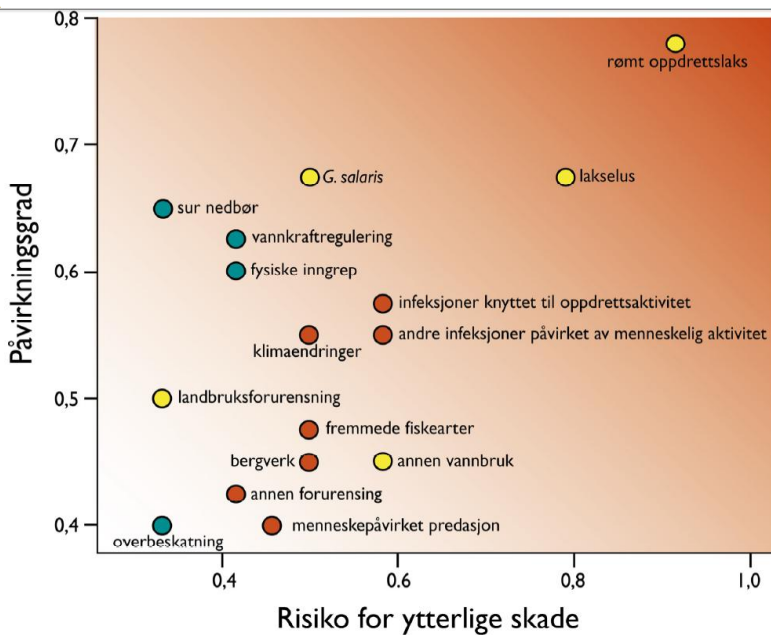
- stor dødelighet i havet
- effekter av lus og oppdrettslaks
- overbeskatning er et redusert problem
- gyrobekjempelse gir resultater
- vanddirektivet gir muligheter

- Vinkar til Nordlands beste

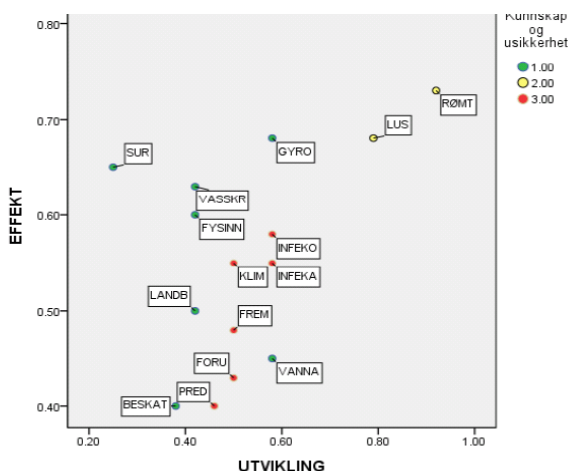


Figur 9.1 Vitenskapsrådets todimensjonale system for vurdering av påvirkningsfaktorer og bestandstrusler for norske villaksbestander. For illustrasjon er diagrammet fargelagt etter alvorlighetsgrad (mørk farge mest alvorlig).

- virker for Nordlands beste



- virker for Nordlands beste



Figur 3.9.2. Plassering av de ulike trusselfaktorene i et effekt- og utviklingsaksediagram. Faktorene kan grovt kategoriseres etter systemet som er illustrert i **figur 3.9.1**. Fargene på punktene symboliserer god kunnskap og lav usikkerhet om utvikling (grønn), moderat kunnskap og moderat usikkerhet om utvikling (gul) og dårlig

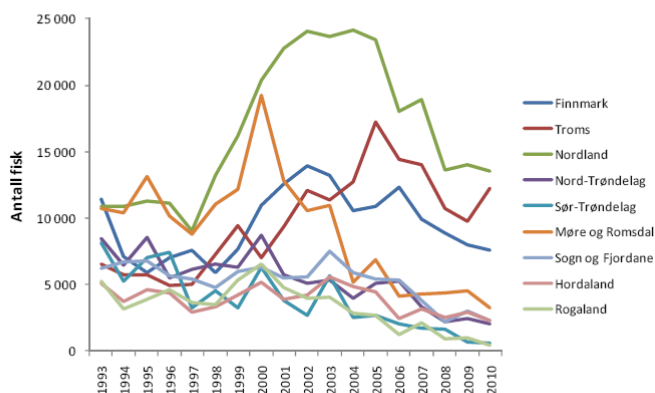
- virker for Nordlands beste

Status sjørret – hva er normalt?

- Store variasjoner over tid og mellom vassdrag
- Færre trusselfaktorer enn laksen
- Lever lokalt og bruker innsjøer
- Stasjonær ørret gir buffer
- Konkurransen med laksen?
- Lus gir trolig dødelighet på over 30% på kysten

- virker for Nordlands beste

RAPPORT FRA VITENSKAPELIG RÅD FOR LAKSEFORVALTNING NR. 3



Figur 2.6.1. Fylkesmessige utvikling i fanget av sjørøret i perioden 1993-2010.

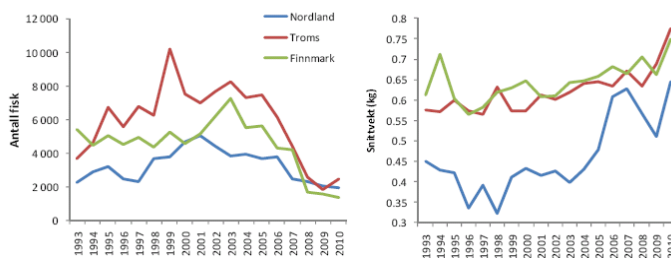
- Virker for Nordlands beste

Status sjørøye – anonym og lite data

- Færre bestander enn tidligere antatt
- Mangler historiske data, men trolig i tilbakegang
- Sørgrensa for arten
- Usikker på klimaendringer
- Kortere sjøopphold gir mindre lus

- Virker for Nordlands beste

RAPPORT FRA VITENSKAPELIG RÅD FOR LAKSEFORVALTNING NR. 3



Figur 2.7.1. Fangst (antall fisk) av sjørøye (venstre) og gjennomsnittsvekt (bøyre) i Nordland, Troms og Finnmark i perioden 1993-2010.

- Virker for Nordlands beste

Fiske i 2015

- Ikke lagt opp til endringer i offentlige forskrifter
- Kun eventuelle lokale endringer i den enkelte elv

- Virker for Nordlands beste

Fiske i 2016

- Kan bli store endringer både i sjø og elv
- Prosess er startet, se nettnyhet
- Lokale innspill innen 16. mars, deretter utarbeider FM forslag til Miljødirektoratet
- Vi følger forslag fra vassdrag med tilfredsstillende lokal organisering, om de ikke er i strid med retningslinjene

- Virker for Nordlands beste

- Virker for Nordlands beste



Krav til organisering

- Klare føringer i lakseloven fra 1992
- Samarbeid om felles forvaltning
- Mål om driftsplaner
- Stor nasjonal satsing på lokal forvaltning fra 1996-2006
- Samarbeid om kurs, aktive kommuner, tilskudd, Prosjekt Utmark

- Virker for Nordlands beste



Sterkere organisering

- Fortsatt store utfordringer med å få til god forvaltning i mange vassdrag
- Derfor forskrift med krav om pliktig organisering og drift
- Gytebestandsmål over 100 kg holaks
- Frist 25. juni 2015
- Konsekvenser for åpning av fiske

- Virker for Nordlands beste



Krav til driftsplan

- Skal utarbeides i vassdrag med pliktig organisering
- Et dokument som viser oversikter over rettighetsforhold og fiskeressurser
- Beskriver rutiner og tiltak for reguleringer av fiske, fangstrapportering, overvåking, oppsyn mm
- En god plan og god kunnskap gir stor innflytelse på offentlige rammer for fiske

- Virker for Nordlands beste



Hvem bestemmer hva

- Miljødirektoratet – fisketider laks og sjørret i elver og i sjøen
- Fylkesmannen – fiskebestemmelser innlandsfisk mm, se <http://fylkesmannen.no/Nordland/Miljo-og-klima/Fiskeforvaltning>
- Kommunene – diverse, se www.miljokommune.no
- Rettighetshavere – alt innenfor offentlige rammer, kan få utvidet rammene

- Virker for Nordlands beste



-Virker for Nordlands beste