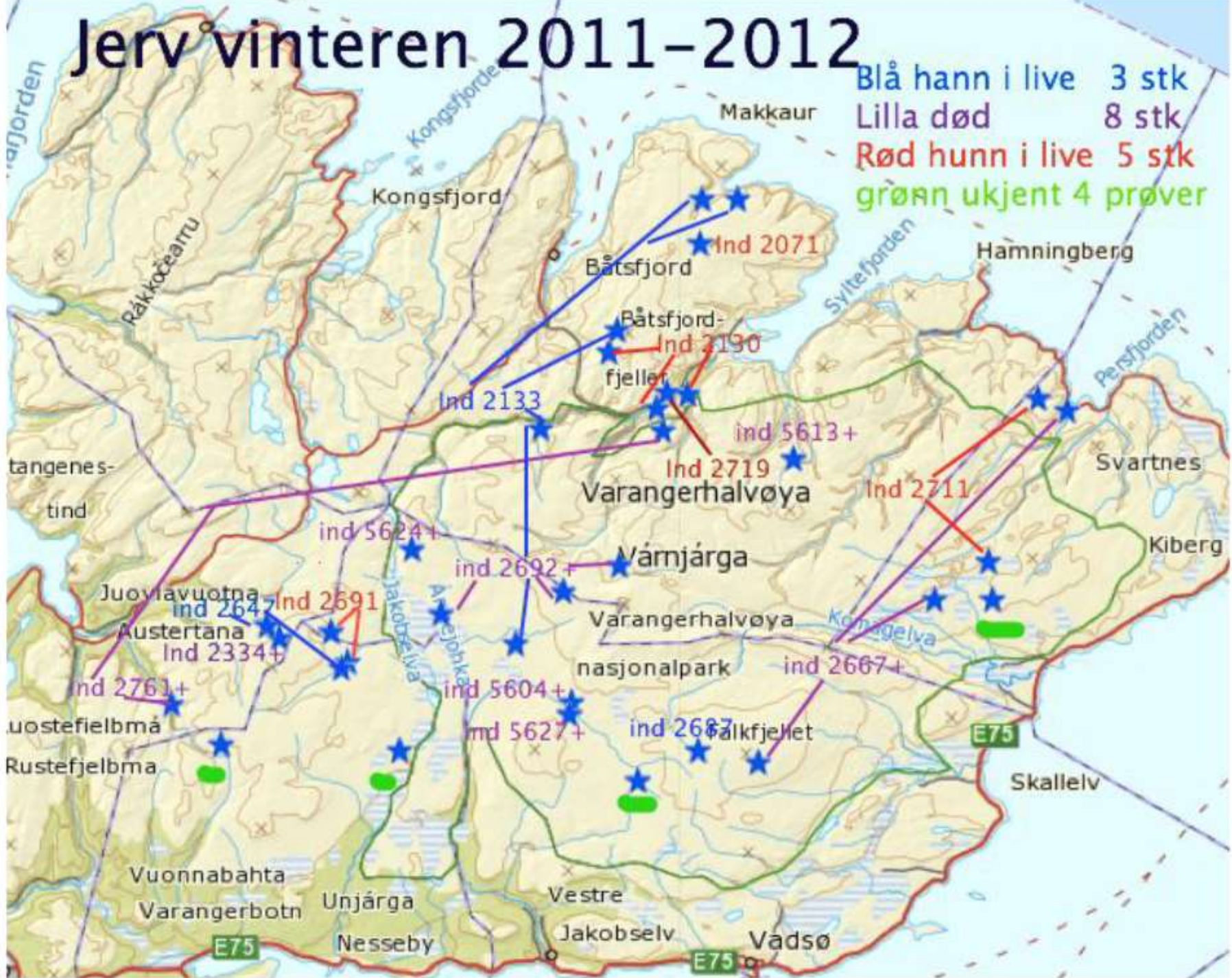


Nå er det vår 2013 og lammene skal snart ut på beite?



Jerv vinteren 2011-2012

Blå hann i live 3 stk
Lilla død 8 stk
Rød hunn i live 5 stk
grønn ukjent 4 prøver



	varangerhalvøya jerv vår 2012		kommune				vår 2011
	0						
	0						
	0						
x	2071	1ho	Bå		16 jerv		2619x
x	2130	2ho	Bå		9 hodyr 7 hanndyr		2133
x	2130						2346vev
x	2130				etter uttakk		2340vev
x	2133	3hann	V		8 jerv		
x	2133				5 hodyr 3 hanndyr		
x	2133						
x	2133						
x	2133						
x	2334 + vev	4ho	T				
x	2647	5hann	N				
x	2647						
x	2667vev +	6hann	V, varde				
x	2667+						
x	2667+						
x	2687	7hann	V				
x	2691	8ho	N, V				
x	2691						
x	2692+	9ho	V				
x	2692vev+						
x	2692						
x	2711	10ho	vardø				
x	2711						
x	2719	11ho	Bå				
x	2761+	12ho	Bå				
x	2761vev +						
x	5604vev +	13hann	V				
x	5613vev +	14ho	Bå				
x	5624vev+	15hann	V				
x	5627vev+	16hann	V				

sørsiden jerv 2012

0

10 dyr

0

7 hodyr 3 hanndyr

2076

1 ho

2077

2 ho

N

2450

3 ho

N

2450

2648

4 ho

N

2648

2648

2648

2648

2668

5 hann

N

2672

6 ho

2683

7 ho

N

2720

8 hann

3010

9 ho

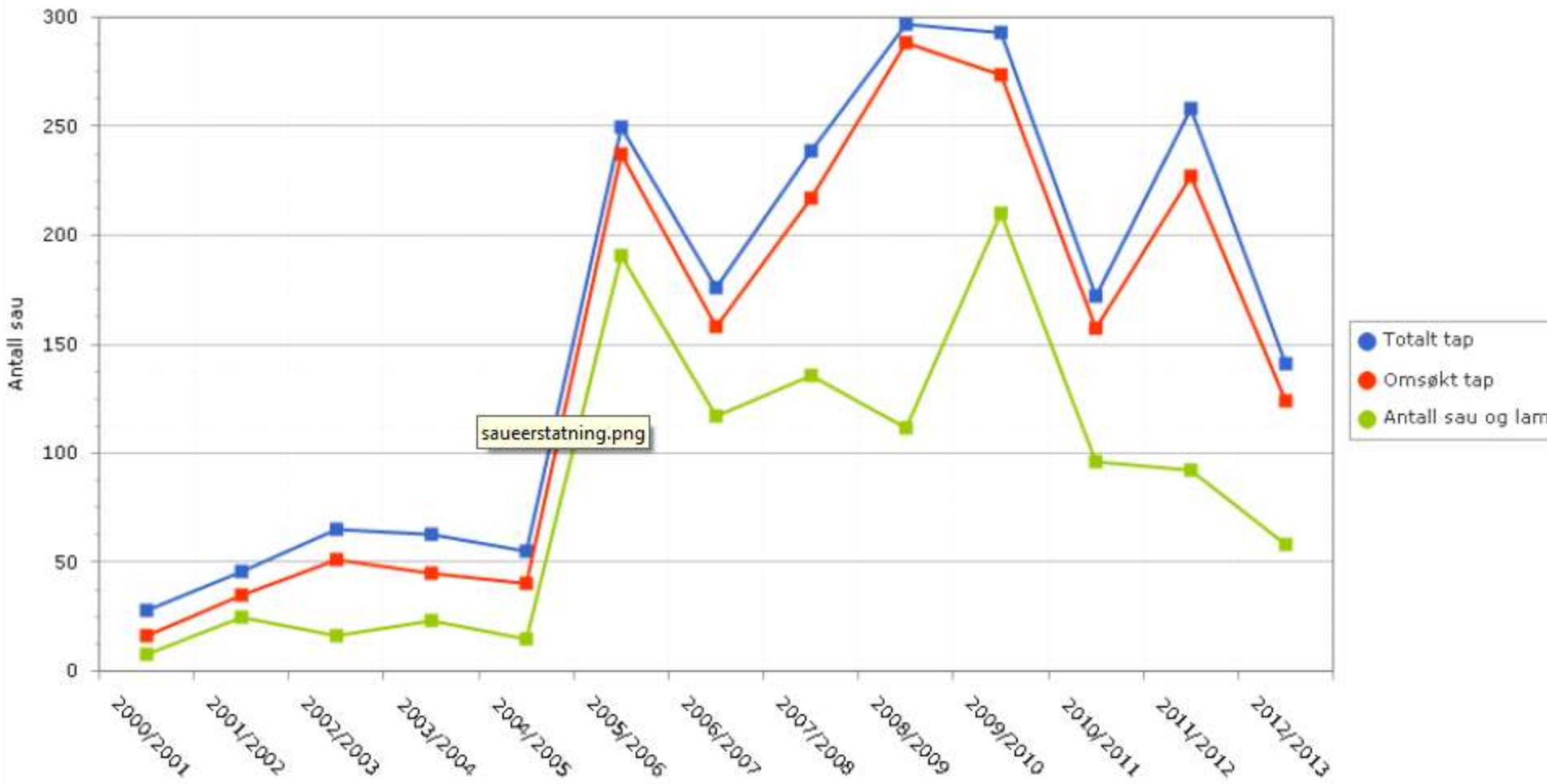
3011

10 hann

N

3011

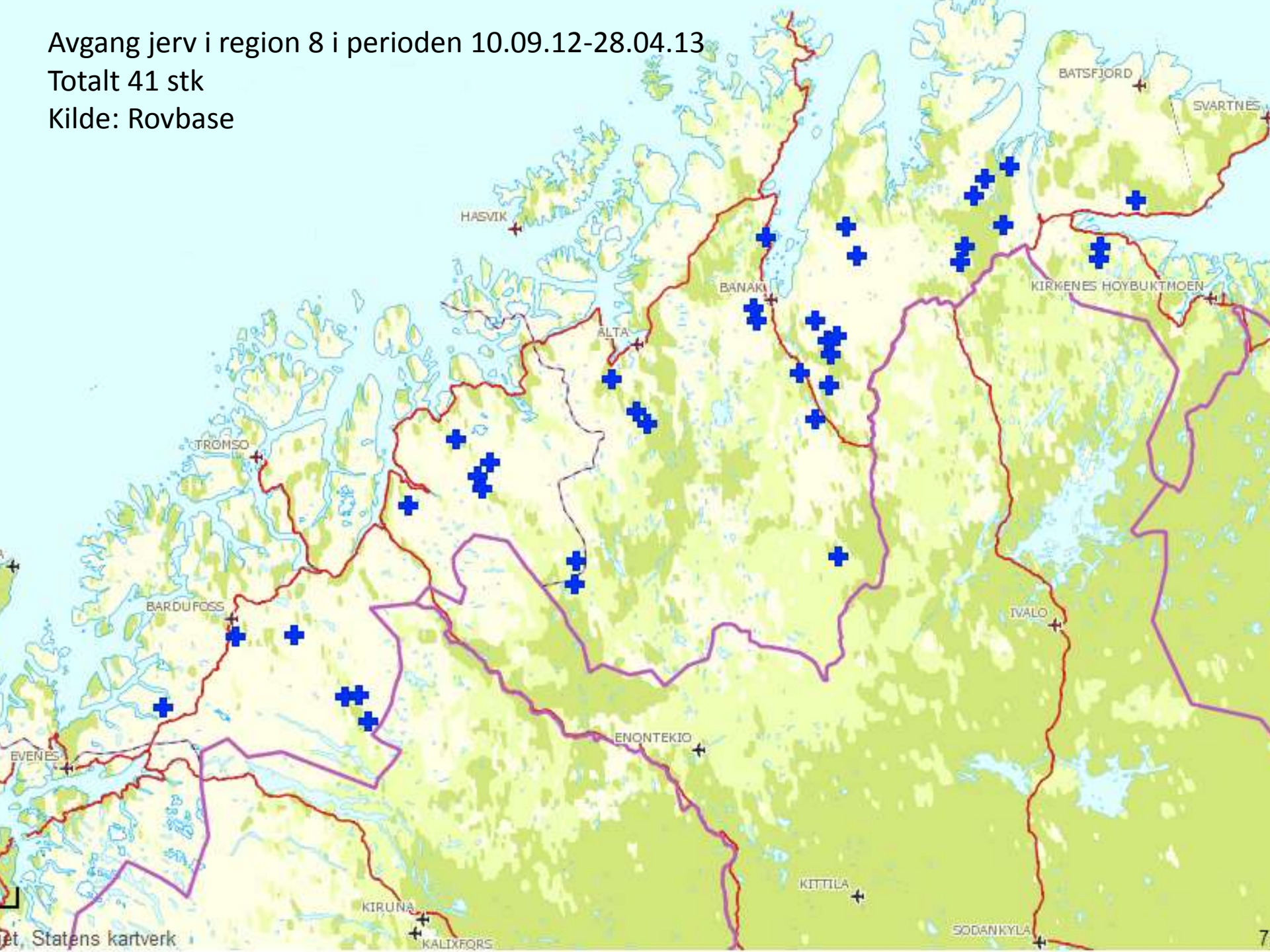
Rovbase: Sauerstatning: Unjarga - Nesseby (N) 2000 til 2012



Avgang jerv i region 8 i perioden 10.09.12-28.04.13

Totalt 41 stk

Kilde: Rovbase



Avgang jerv i Finnmark fylke i perioden 10.09.12-28.04.13

Totalt 26 stk.

Kilde: Rovbase

