

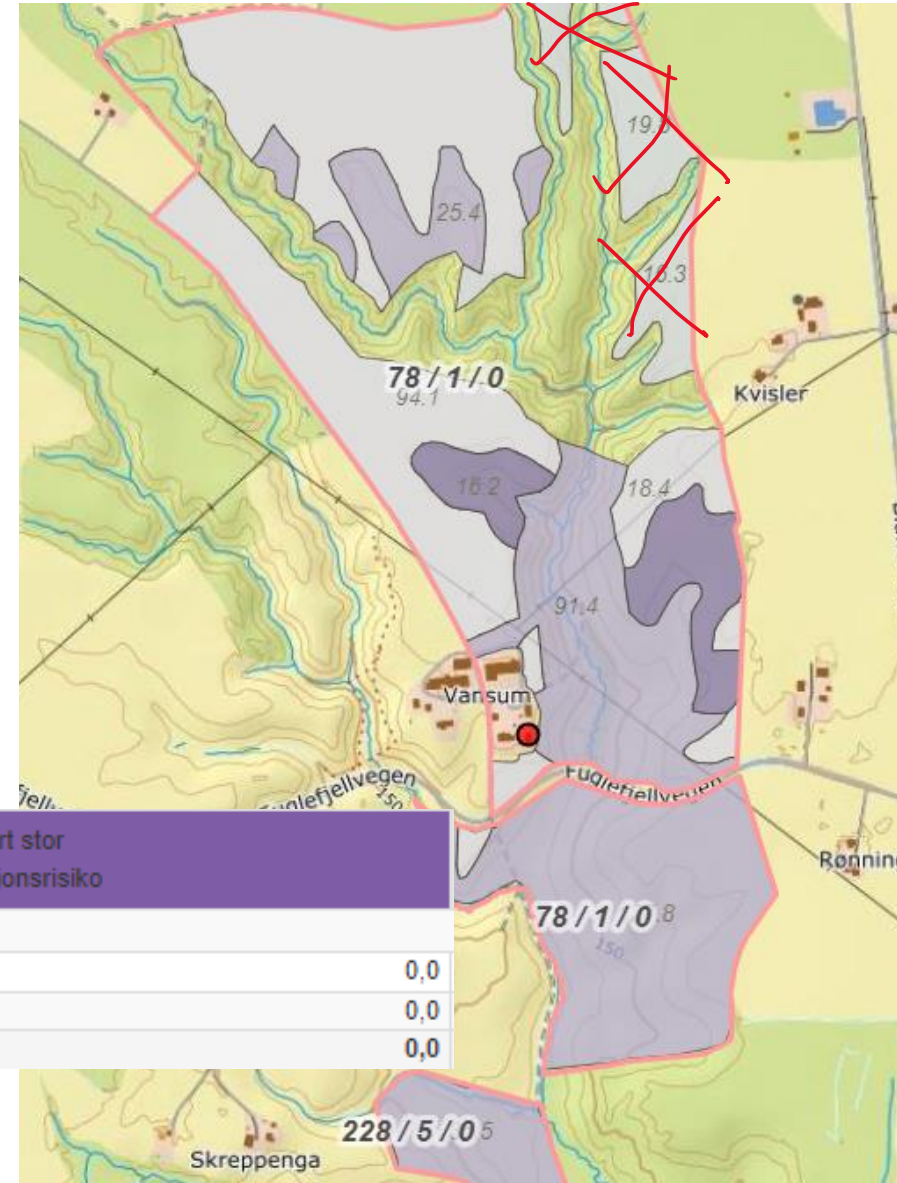
Eksempel korngård i ravinelandskap med bekk i Nes



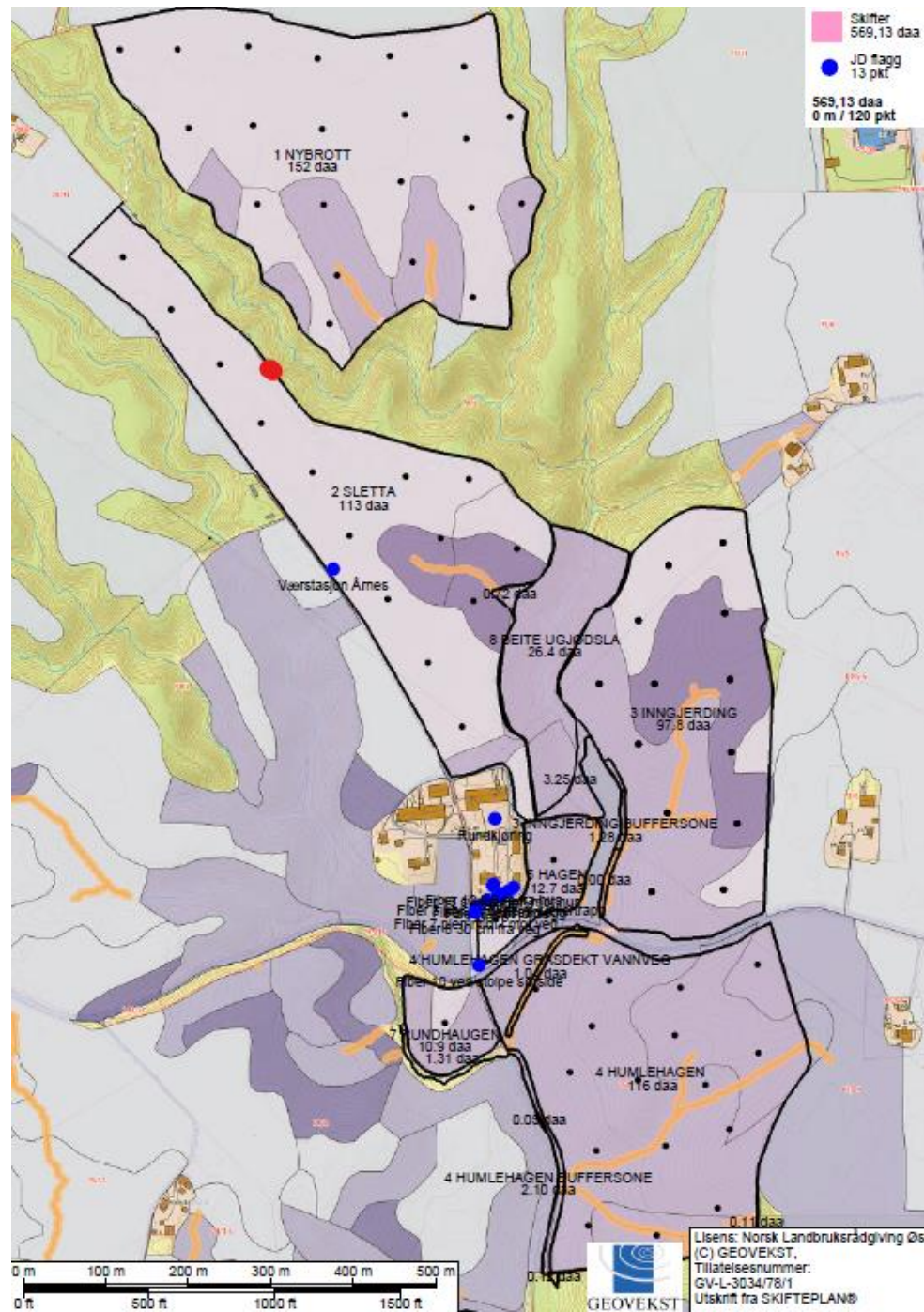
Miljøkrav

- Areal: 536 daa
- Miljøkrav: 60 % = 322 daa i stubb, direktesådd eller lett høstharving til høstkorn
- Fordeling av erosjonsrisiko finner du i Gårdskart fra NIBIO

Liten erosjonsrisiko	Middels erosjonsrisiko	Stor erosjonsrisiko	Svært stor erosjonsrisiko
296,0	254,7	46,0	0,0
0,4	35,5	0,0	0,0
296,4	290,2	46,0	0,0



Vurdering av tiltak og krav på de ulike skiftene



Nybrott

Alternativ 1

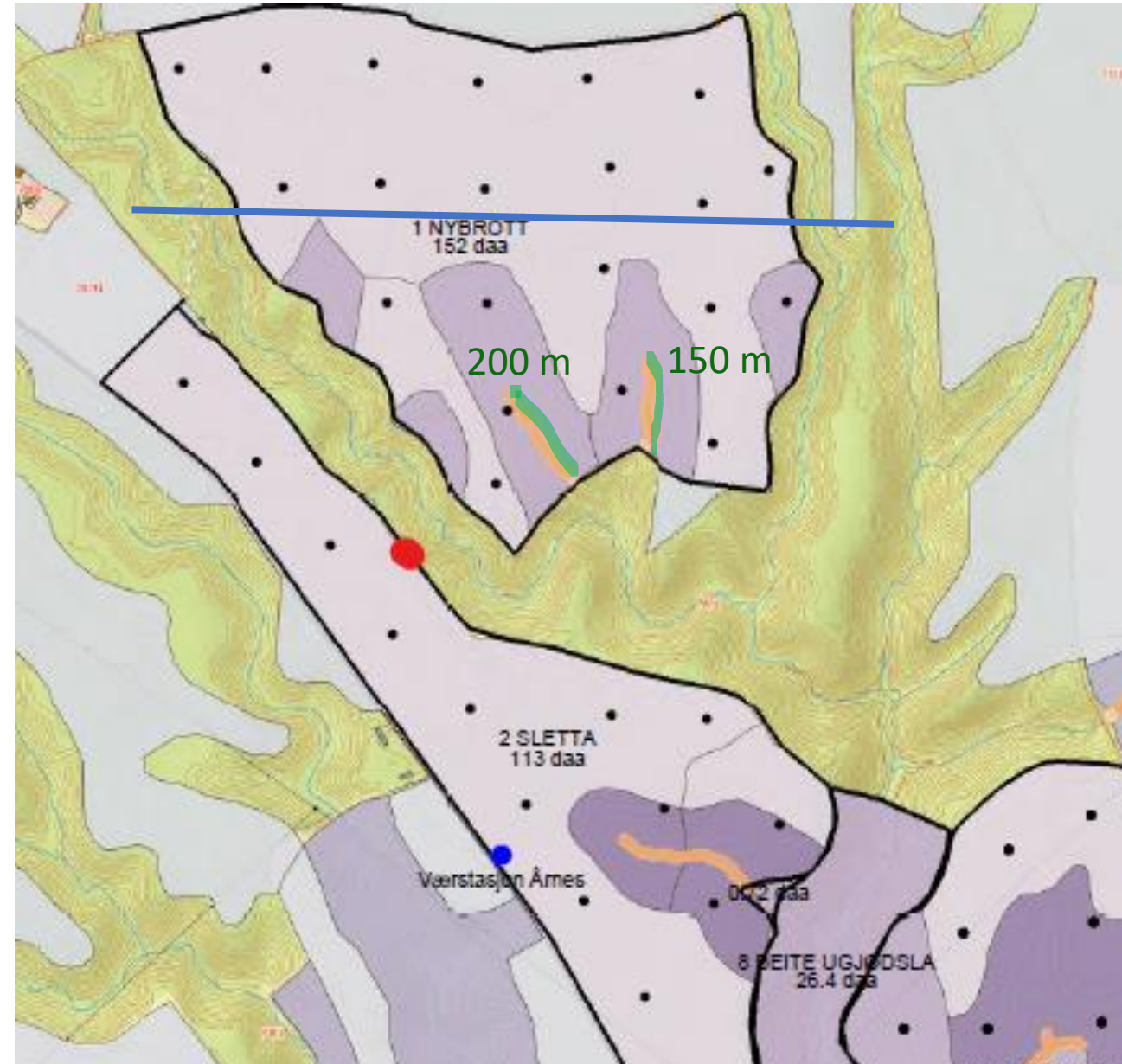
- Stubb på alt 152 daa

Alternativ 2 (plan høst 2023)

- Høstharve i nordre del fram til helling mot dråg, 80 daa
- Stubb på i sør, 72 daa

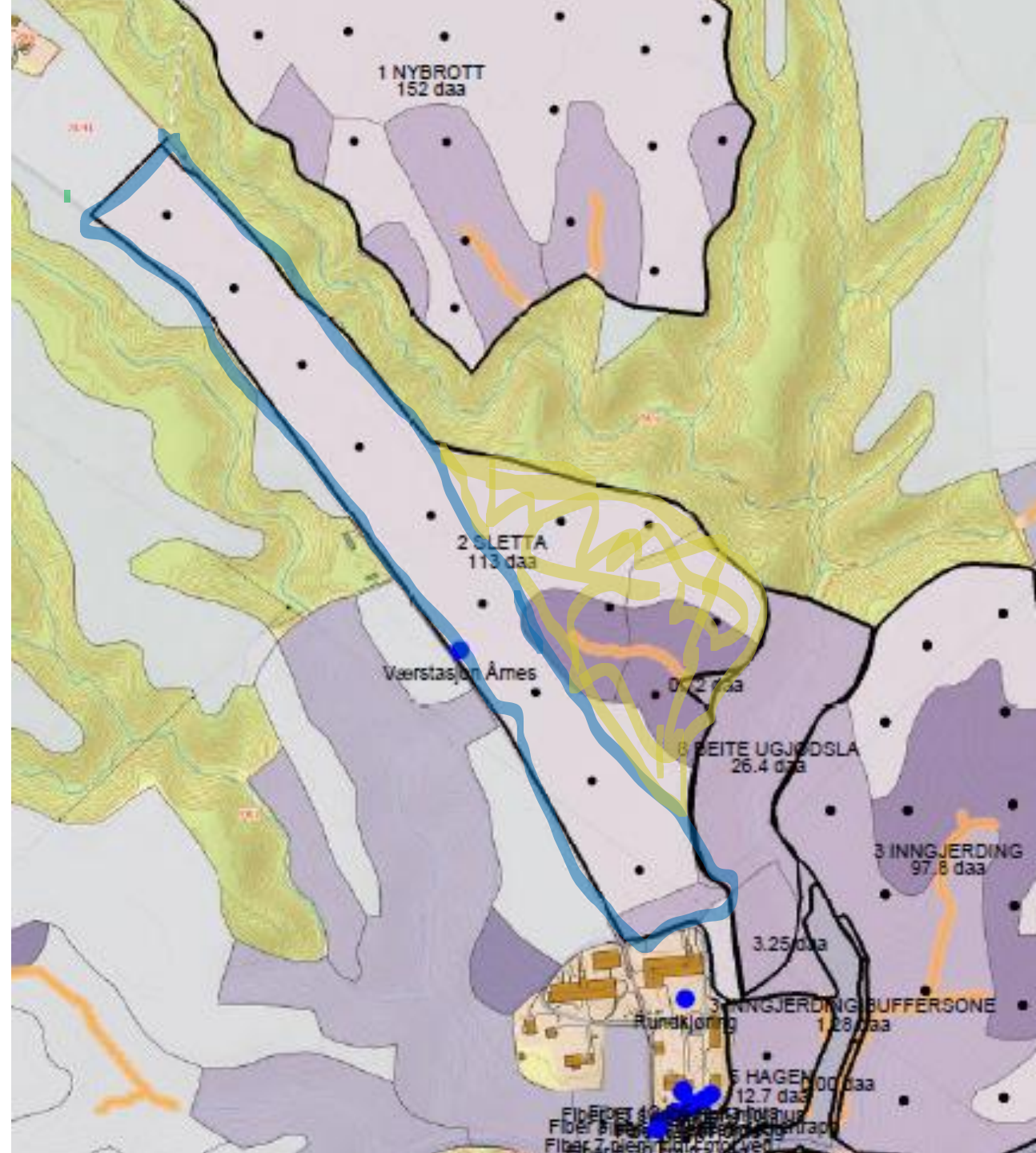
Alternativ 3 (plan høst 2024)

- Høstharve alt 150 daa
- Gras i to dråg = mulighet til å jordarbeide Ekl 1 og 2, 350 m x 6 m = 2,1 daa



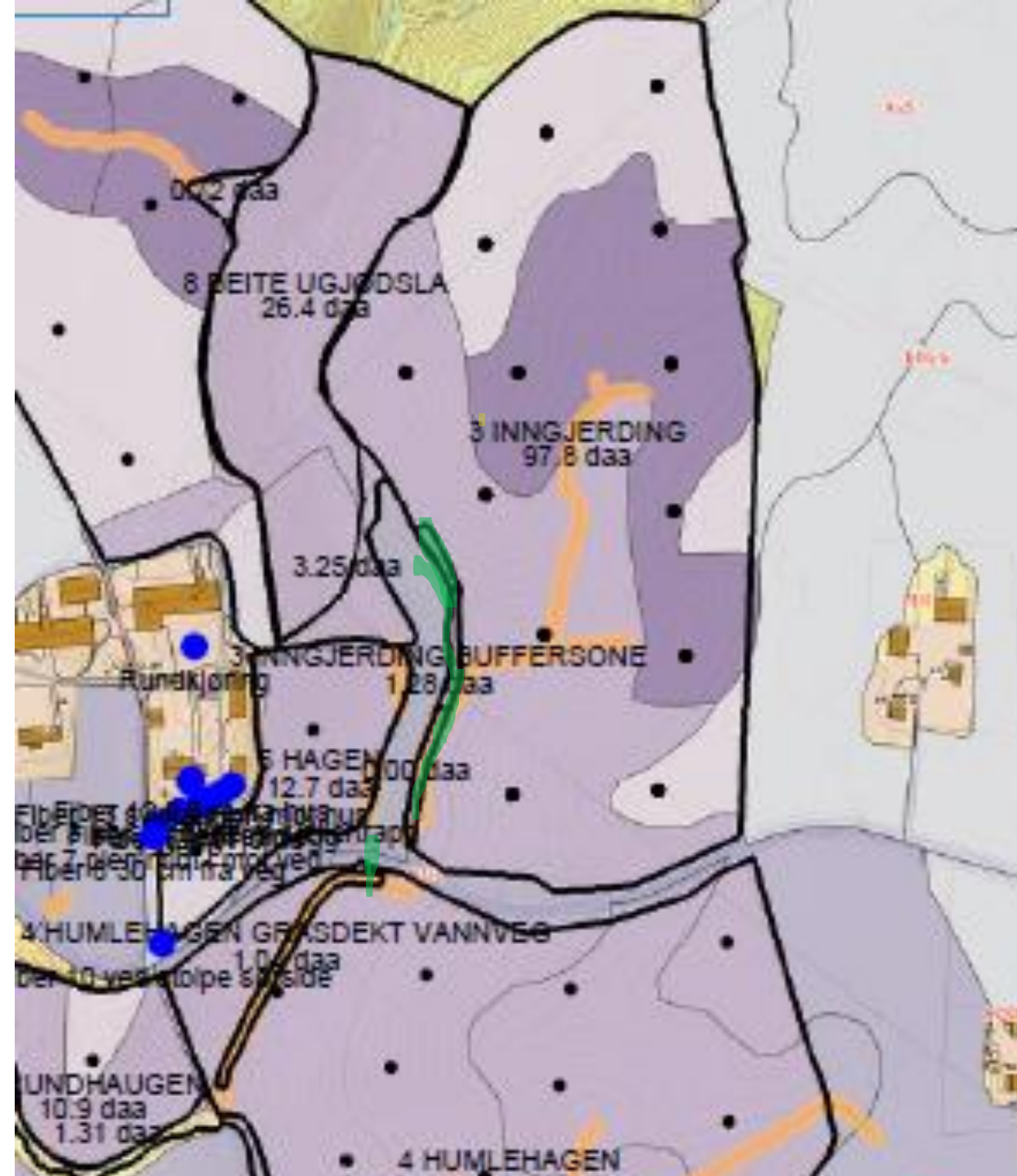
Sletta

- Nordre del og langs gårdsveg lett høstharving, 60 daa
- Dråg og areal som drenere til dråg i stubb, 53 daa



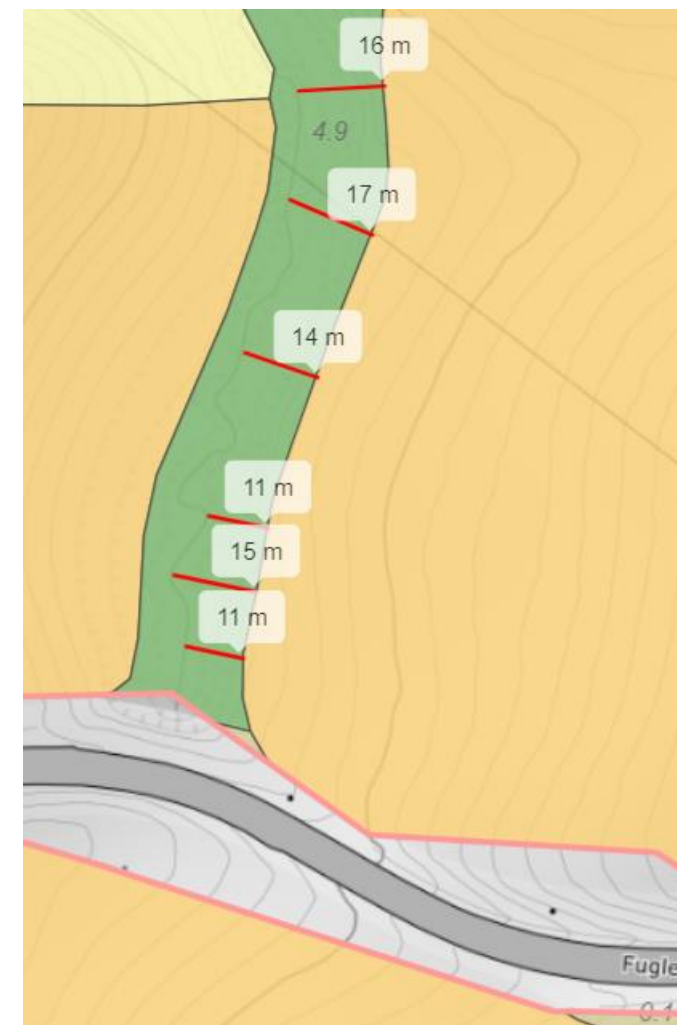
Inngjerdingen

- Alt. 1: gras i dråg - mulighet for lett høstharving til høstkorn
- Alt. 2.: Direkteså høstkorn
- Alt. 3: Direkteså fangvekster (havre?)
- Alt. 4: Alt i stubb
- Bekk er mer enn 8 m fra jordet, ikke krav om buffersone.



Grasdekt kantsone

- Mer enn 8 m fra bekk
- Får ikke RMP tilskudd for kantsonen



Humlehagen

- Dråg tre stk.
- Bekk innenfor 8 m med grasdekt kantsone
- Grasdekt vannveg i ett dråg
- Plan å så fangvekster
- Plan 2024: så grasdekt vannveg på de to andre dråg for å kunne høstharve/ så høstkorn



Oppsummert

RMP tiltak	daa	Sum daa i 2023
Fangvekster direktesådd	Inngjerdingen 100 Humlehagen 120	220
Stubb	Tre små skifter 11+11+32 Sletta 53 Nybrott 72	179
Sum ikke jordarbeiding Krav: 322 daa / 60 %		399 daa
Lett høstharving	Sletta 60 Del av Nybrott 80	140

+ 2 m fra alle kummer

