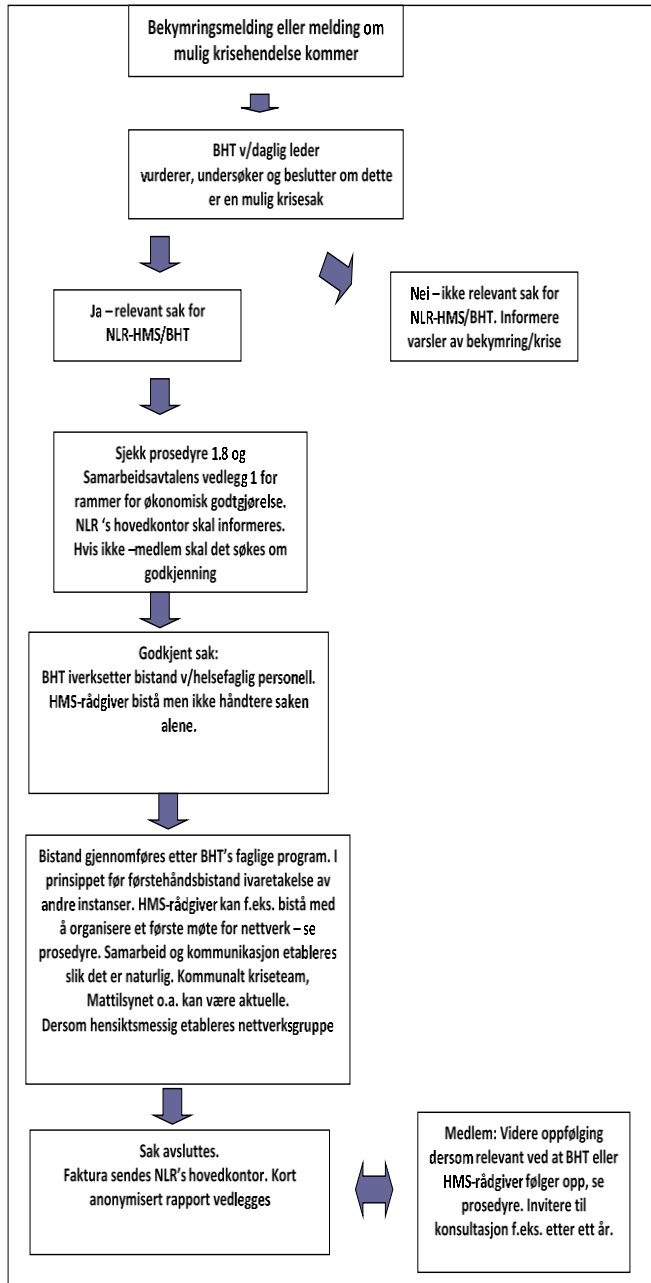


## Når NLR mottar en henvendelse



## Kontaktinformasjon NLR

### Hjemmesider:

Les mer om krisebistand og vårt tilbud:

<https://hms.nlr.no/>

Her finner du kontaktinformasjon til alle NLR-enhetene.

[www.nlr.no](http://www.nlr.no)

NLR sentralt: telefon 90 20 33 17

E-post: [nlr@nlr.no](mailto:nlr@nlr.no)

# Rutinebeskrivelse

## - hvordan ivareta en bonde som har det vanskelig

### NORSK LANDBRUKSRÅDGIVING HMS



## Hvordan ivareta en bonde som har det vanskelig

Det er mange årsaker til at en bonde opplever utfordringer i sin hverdag. Ingen situasjoner er like og krever individuell håndtering. Mange av disse utfordringene løses i samråd med fagrådgivere eller andre i bondens nettverk. Dersom summen av belastninger blir så stor at dette ikke er nok kan ekstra hjelp kobles inn. Nedenfor finner du en oversikt over hvem du kan kontakte når.

## Hvordan fungerer krisebistand i NLR

NLR har tilbud om krisebistand for både medlemmer og ikke-medlemmer innenfor gitte økonomiske rammer. Åpningstidene er 0800-1530 i ukedagene. Vi har ikke akuttberedskap, men kan være en støttespiller for bonden. Akutte tilfeller henvises til helsevesenet som beskrevet senere.

### HMS-rådgiverens rolle

HMS-rådgiveren kan bistå bonden praktisk ved å organisere møter med for eksempel regnskapsfører, NAV, Landbrukstjenester, Mattilsynet eller rådgivingstjenester. HMS-rådgiveren kan være en samtalepartner, men er ingen fagperson på dette. Ved behov for det kontaktes helsepersonell.

Du kan kontakte HMS-rådgiveren i ditt område for råd dersom du er usikker. NLR-enheten i ditt område kan fortelle deg om hvem som er HMS-rådgiver der. Du finner også kontaktinformasjon på NLR-enheten sin hjemmeside.

## Bedriftshelsetjeneste

NLR har samarbeidsavtaler med bedriftshelsetjenester i hele landet. Disse har fagfolk som bistår med samtaler og formidler riktig hjelp til bonden i helsevesenet ved behov.

### Hjemmesiden til NLR HMS

På hjemmesiden til NLR HMS [www.hms.nlr.no](http://www.hms.nlr.no) finner du mer detaljert informasjon om krisebistand. Der finner du også en nedlastbar brosjyre som beskriver tilbudet.

### Taushetsplikt

Alle opplysninger fra bonden behandles konfidensielt. Bonden skal være trygg på at det som fortelles ikke går videre uten bondens samtykke.

## Formidle kontakt til helsevesenet

### Fastlegen

Det er fastlegen som skal kontaktes dersom bonden er bekymret for egen helse. Det gjelder både fysisk og psykisk helse. Utenom kontortid eller i akutte tilfeller kan andre instanser kontaktes.

### Kommunalt kriseteam

De fleste kommuner har et kriseteam som er operativt utenom om fastlegen sine åpningstider. Telefonnummer finner du på kommunen sine hjemmesider.

## Legevakt

I akutte tilfeller av sykdom eller skade, ring legevakta: **116 117**

### 113

Ved livstruende sykdom og skade eller ved mistanke om selvmordsfare ring: **113**

### Hjelpetelefoner

Ved behov for å snakke med noen finnes det to døgnåpne hjelpetelefoner:

Mental helse: **116 123**

Kirkens SOS: **22 40 00 40**

## Bekymring for husdyr

### Mattilsynet

Ved mistanke om vanskjøtsel av dyr har man plikt til å varsle Mattilsynet. Dette kan gjøres anonymt på Mattilsynets hjemmeside.

Hjemmeside: [www.mattilsynet.no](http://www.mattilsynet.no)

En dyretragedie skyldes ofte en personlig krise hos bonden. Det er viktig at bonden blir ivaretatt av helsevesenet i en slik sak.

Tlf: **22 40 00 00**