



## Lokallagene i Norges Bondelag

Vår saksbehandler  
Andreas Lunder  
Tlf. 22 05 45 68

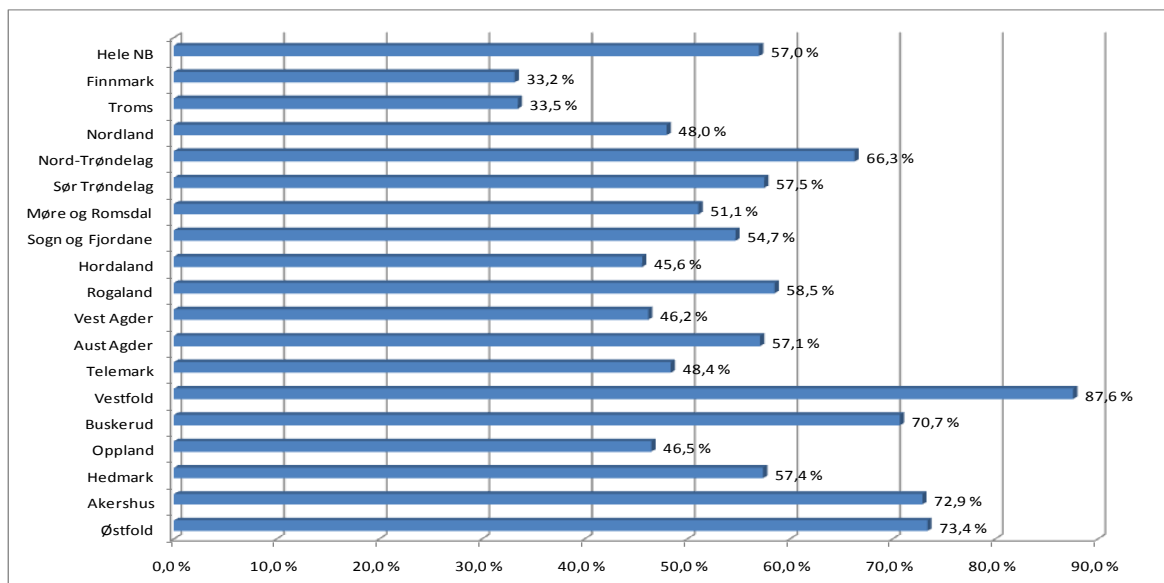
Vår dato  
2009-11-25  
Deres dato

Vår referanse 2009/00025/044  
Arkiv: 014  
Deres referanse

## Medlemsverving 2010

### Ny kunnskap gir nye muligheter – målretting av vervearbeidet

Tall for areal- og produksjon fra Statens landbruksforvaltning som grunnlag for medlemskontingent har gitt oss langt bedre kunnskap om hva slags organisasjonsgrad vi har blant de ulike produksjonene i ulike deler av landet. Tallene viser at Bondelaget har høyest andel organiserte i fylkene Vestfold, Østfold, Akershus og Buskerud. Bondelaget har lavest oppslutning i Finnmark, Troms og Hordaland. 57 % av alle bønder som søkte om areal- og produksjonstilskudd i august 2008, var medlemmer i Bondelaget i januar 2009. Som figuren under viser ligger det ligger en stor utfordring i å øke andelen aktive produksjonsmedlemmer i Norges Bondelag.



Figur: Andel aktive bruksmedlemmer per fylke i % av alle aktive foretak

### Bondelagets Servicekontor AS

<b>Postadresse:</b> PB 9354 Grønland 0135 Oslo	<b>Besøksadresse:</b> Schweigaards gt. 34c Oslo	<b>Telefon:</b> 22 05 45 00	<b>Telefaks:</b> 22 17 36 68	<b>E-postadresse</b> bondelaget@bondelaget.no	<b>Internet:</b> www.bondelaget.no
<b>Norges Bondelag</b>	<b>Org.nr.:</b> 939678670	<b>Bankkonto:</b> 8101.05.12891			
<b>Bondelagets Servicekontor AS</b>	<b>Org.nr.:</b> 985063001 MVA	<b>Bankkonto:</b> 8101.05.91392			

Det er et betydelig medlemspotensial blant de aktive som fortsatt ikke er organisert, og blant grunneiere og grupper med næringsvirksomhet tilknyttet landbrukseiendom. Økt tilslutning blant de innen ”nye” næringer er også en prioritert målsetting i Norges Bondelag. I begynnelsen av 2010 vil det bli utarbeidet statistikk over organiseringsgrad i de ulike produksjoner på kommune- og fylkesnivå. Lokallag som ønsker det vil kunne få tilsendt slik statistikk.

### **Målsetting for medlemsverving**

Norges Bondelag skal ha 62.500 medlemmer i juni 2010. Norges Bondelag skal jobbe for å øke andelen av de aktive bøndene som medlemmer. Alle fylker bør sette måltall for medlemsutviklingen på kort sikt og lang sikt.

### **Eksisterende tiltak:**

- Fylkesvise vervepremier á kr 5.000,-.
- Tilskudd kr 15.000,- i støtte til fylkeslaget til etablering og drift av verveutvalg.
- Tilskuddsatsen til fylkeslaget for unge bønder-kurs kr 1000,- per deltaker som er medlem i Norges Bondelag samt er 35 år eller yngre. Fastbeløpet kr 10.000,- per arrangement.
- Oppfølging av ubetalte medlemskap i form av telefonoppringninger etter purring av medlemskontingent.

### **Nye eller forsterkede vervetiltak:**

- Telefonverving og annen verving videreføres og rettes i sterkere grad mot de ulike produsentgrupper, grunneiere og nye næringer i landbruket.
- Det gjennomføres ei kampanjeuke på medlemsverving høsten 2010. Kampanjeuka skal ha som formål å samle hele organisasjonen til aktiv medlemsverving. Det utvikles nødvendig materiell og tiltak for å gjennomføre en slik kampanjeuke.

### **Forsterkede premieringstiltak:**

- **Vervepremien til det beste lokallaget økes fra kr 20.000,- til kr 30.000,- i 2010. Prisen deles ut under årsmøtet 2010 og skal synliggjøre det viktige vervearbeidet som gjøres i lokallagene.**
- **Vervepremier for enkeltmedlemmer videreføres i form av gavekort i FK-butikken eller universale gavekort.**

Norges Bondelag har per 29. november 61.950 medlemmer. I løpet av høsten har vi hatt svært gode innmeldingstall, opp mot 20 nye medlemmer per dag! Det er svært viktig å ta vel imot nye medlemmer. Alle nye medlemmer får en velkomstpakke i posten kort tid etter innmelding. Denne pakka inneholder også velkomstbrev med kontaktinformasjon til lederen i lokallaget. Fylkeslagene skal sende lister over nye medlemmer til lokallagene. Norges Bondelag jobber i tillegg for å få på plass en automatisert løsning der alle lokallagsledere jevnlig får melding om nye medlemmer i sitt lokallag.

Med hilsen

Harald Velsand

Andreas Lunder

Vår dato  
2009-11-25

Vår referanse  
2009/00025/044

---