



# Avtale om bank og finanstjenester for medlemmer i Norges Bondelag

24.06.2011

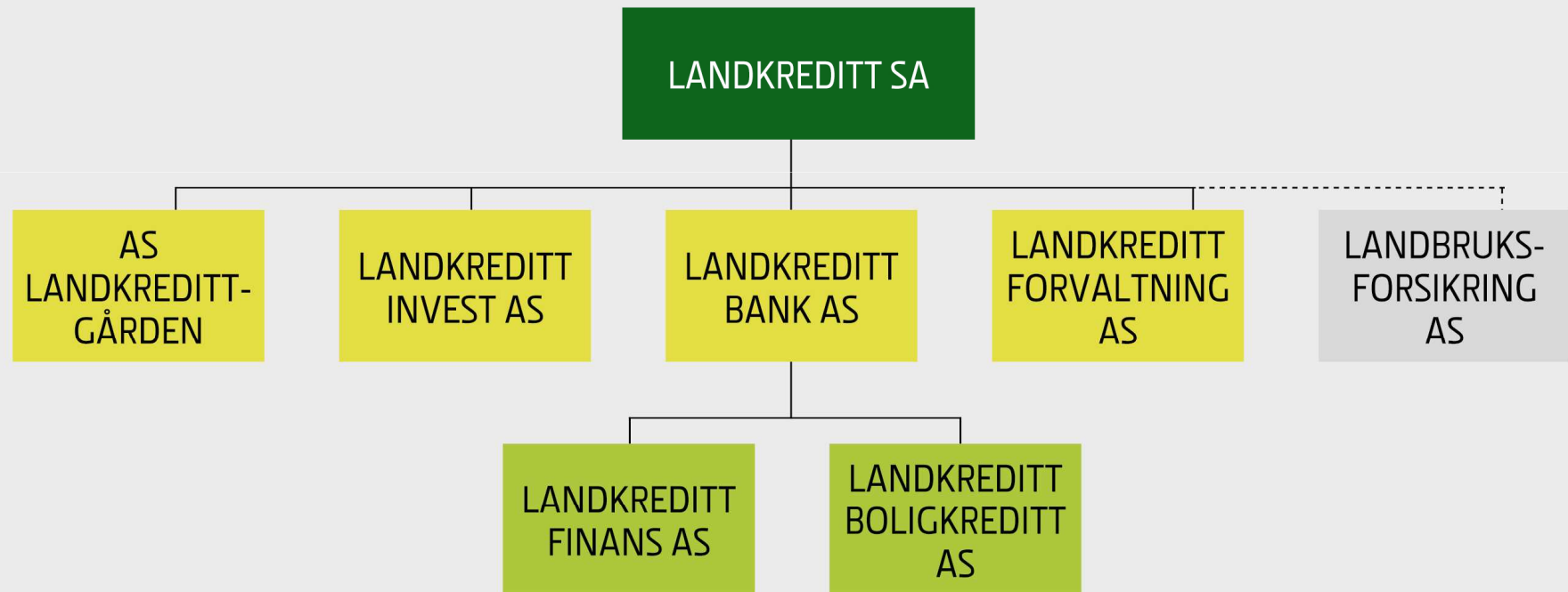


**Landkreditts formål er å bidra til bedre økonomi  
for medlemmene og kundene**

## Kort om Landkreditt SA og Landkreditt Bank

- Landkreditt SA
  - Ble stiftet i 1915
  - Medlemseid samvirkeforetak
- Landkreditt Bank
  - Ble startet september 2002
  - Heleid datterselskap av Landkreditt SA
  - Banken for landbruket
  - Nettbank med hele bredden av bankprodukter
  - Stor næringsavdeling med 25 ansatte (20 rådgivere)

# Konsernet Landkreditt pr. 1. januar 2011



## Bank- og finansavtale LKB og NB

- Avtalen underskrevet 8. juni 2009
- Skal tilby gode bank – og finansprodukter med innebygde medlemsfordeler
- Bidra til å bedre økonomien for landbruket
- Styrke Landkreditt Banks posisjon og rolle som trendsetter på strategiske produkter til landbruket

## Hovedpunkt medlemsfordeler

	<b>MEDLEMSFORDEL</b>	<b>BESPARELSE</b>
Dagligbank	Medlemskort uten årsgebyr (kort knyttet til Medlemskonto og kredittkort) Rabatterte nettbank for bedrift	kr 250,-
Lån og kreditter	Ingen depotgebyr Avslag etableringskostnad ved leasingavtale	kr 1000,- kr 750,-
Sparing og fond*	Vekstkonto Ingen tegningsprovisjon (1,25 % - 2,75 %) ved engangskjøp i aksjefond	Kr 450,- kr 250,- Fra kr 1250,- til 2 750,-
Pensjon	Betaler ikke adm.gebyr	

\*Fordel beregnet ut fra sparebeløp/fondskjøp kr 100 000,- og renter pr 02.08.10.



## Vekstkonto

- Sparekonto med bankens beste rente fra første krone, pt 3,45%
- Gis alle som har medlemsnummer i NB
  - Tilbys også lokallag og fylkeslag i NB
- Eksisterende kunder m/nettbank
  - opprette ny konto selv eller endre eksisterende sparekonto
- Nye kunder – søke via [www.landkredittbank.no/nb](http://www.landkredittbank.no/nb)
  - bli kunde m/medlemskonto, deretter opprett vekstkonto
- Nye bedriftskunder - må ta kontakt med banken

## Fond og pensjon

- Alle medlemmer i NB kan spare i Fond
  - Ved tegning, ta kontakt med banken og opplys om medlemskap
  - Medlemmer som allerede er andelseiere i våre fond kan ikke registrere tegninger direkte i VPS, men må benytte tegningsblankett for å få 0,00 % i tegningsprovisjon.
- Egen avtale om pensjonssparing
  - Pensjonsordning for selvstendig næringsdrivende som er medlem i NB
  - Innskuddsbasert tjenstepensjon for bedrifter (OTP) som er medlem i NB
  - Ved kontakt med banken, opplys om medlemskap

## Landbrukslån

- Gjelder alle medlemmer i Norges Bondelag
  - Må eie landbrukseiendom eller drive landbruksrelatert virksomhet
  - AS'er behandles som Næringslån
- Fordelen ved etablering av låneforhold
- Flaggprodukt er pantelån og driftskreditt
  - Gir medlemskap i Landkreditt SA, også for DA
- Merk lånesøknaden at du er medlem i NB
- Renter iht gjeldende prisliste på [www.landkredittbank.no](http://www.landkredittbank.no)

## Boliglån

- Gjelder alle medlemmer i NB som har behov for lån til bolig
- Fordelen ved etablering av låneforhold
- Merk lånesøknaden at du er medlem i NB
- Renter iht gjeldende prisliste på [www.landkredittbank.no](http://www.landkredittbank.no)



## Status avtale 31.12.2010

<b>Bondelaget</b>	<b>01.01.10</b>	<b>31.12.10</b>	<b>Netto 2010</b>
Aktive NB-kunder	10.397	11.293	896
Medlemskontoer	4.269	4.803	534
Lån	5.085 mill	5.289 mill	204 mill
Innskudd	1.554 mill	2.171 mill	617 mill

## Kontaktinformasjon

- Mer om fordelene [www.landkredittbank.no/nb](http://www.landkredittbank.no/nb)
- Mer om produktene [www.landkredittbank.no](http://www.landkredittbank.no)
- Ring oss på 815 25 250