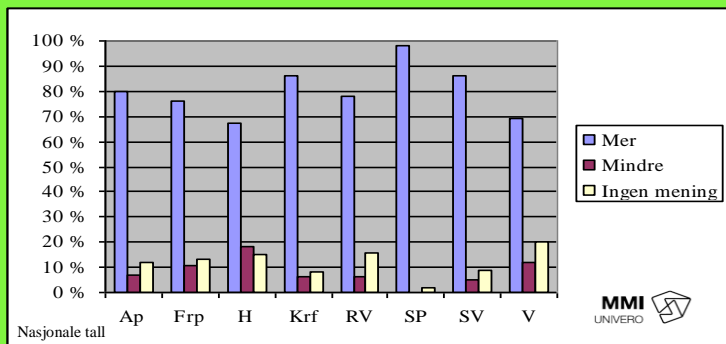




**Dette sier velgerne om:**

**- støtte til økt satsing på levedyktige bygder**



**Vi får Norge  
til å gro!**

**SØR-TRØNDELAG  
BONDELAG**



## Landbruket i Sør-Trøndelag



### Hva betyr landbruket for Sør-Trøndelag ?

#### Nøkkeltall:

Ca. 10.000 landbrukseiendommer med til sammen ca. 760 tusen da produktiv jordbruksareal og 3,6 mill da produktiv skog. 15.000 kyr/andre storfe og 130.000 sau og lam beiter i utmarka hver sommer, tilsvarende for 50.000 da dyrkajord.

I fylket er det i dag 3308 aktive gårdsbruk hvorav 1206 med melkekyr.

#### Det produseres hvert år i fylket:

**154 mill liter melk.**

✓ Ett års forbruk til 1,5 mill personer

**8.600 tonn storfekjøtt.**

✓ Ett års forbruk til 430.000 personer

**2.485 tonn svinekjøtt.**

✓ Ett års forbruk til 92.000 personer

**1.472 tonn sau- og lammekjøtt,**

✓ Ett års forbruk til 263.000 personer

**8.664 tonn fjørfekjøtt**

✓ Ett års forbruk til 581.000 personer

**1.826 tonn egg**

✓ Ett års forbruk til 159.000 personer

**55.000 tonn korn**

✓ 30 % av kraftforet i Sør-Trøndelag

**5.400 tonn poteter**

✓ Ett års forbruk til 92.000 personer

Pr. 1.1.2009 hadde S.-Tr.lag 286729 innbyggere



- **Landbruket i Sør-Trøndelag sysselsetter ca. 4.800 årsverk direkte sin landbruksproduksjon.**

4 % av befolkningen i Sør-Trøndelag er sysselsatt direkte i landbruket.

- **Ringvirkning av landbruket - sysselsetting**

Landbruksproduksjonen i fylket krever stor innsats av leverandører og videreforedlingsbedrifter. Dette foregår hovedsakelig i regionen og en nedbygging av landbruket vil få betydelige konsekvenser også utenfor landbruket. 4.500 personer er sysselsatt i næringsmiddelindustrien.

- **Landbruket i Sør-Trøndelag omsetter mat for ca. 1.300 mill. i året, og i tillegg mottar de ca. 800 mill i støtte for denne produksjonen.**

Fylket produserer et stort mangfold av matvarer. I tillegg til de store næringsmiddelbedrifter er det i dag registret ca. 70 småskala produsenter i fylket.

- **Ringvirkning av landbruket - verdiskaping**

Den økte omsetningen hos underleverandørene og foredlingsindustrien samt den økte kjøpekraft hos ansatte og eiere tilsier at vi kan gange landbruksproduksjonen med 2,25 for å beskrive disse ringvirkningene.

- **Landbruket i Sør-Trøndelag kjøper årlig arbeidskraft, varer og tjenester for ca. 1.200 mill. kr**

- **Lønnsinntekter og andre inntekter utenfor landbruket utgjør en større andel av totalinntekta enn inntekt fra primærlandbruket**

#### Miljø og kulturlandskap

Sør-Trøndelag preges av et kulturlandskap med aktivt jordbruk, samt seterdrift, som vil påvirkes sterkt ved en nedbygging av landbruket. Nedbygging av landbruket med påfølgende gjengroing vil endre oppfatningen av Sør-Trøndelag som et velstelt fylke med matproduksjon.

#### Nye næringer:

I fylket er det nå Inn på Tunet-tiltak i alle kommunene, og flere bedrifter i Trondheimsregionen. Det er også etablert Bygdeservice i nesten alle kommunene. Naturbasert turisme har lange og sterke tradisjoner i fylket, i første rekke knyttet til turistfiske langs kysten og laksefiske i elvene. I tillegg er det etablert en lang rekke andre bedrifter i tilknytning til landbruket.

#### Økologisk landbruk

Fylket har også et betydelig innslag av økologisk landbruk og er det fylket i Norge som produserer mest økologisk melk. 59 melkebruk leverer økologisk melk og i tillegg er det 35 økologiske ammekuprodusenter, samt en del annen økologisk husdyrproduksjon, som f.eks sau og gris. Økologisk areal er ca. 55.000 da, hvorav 6.200 da økologisk korn. Ca. 12.000 da er under omlegging. Inklusive dette areal utgjør økologisk areal 8,8 % av samlet jordbruksareal.

#### Skogbruk, utmark og beitebruk

Skogbruket er vesentlig gardsskoger, og det er 7271 skogeiendommer i fylket, herav har 755 eiendommer hatt avvirkning for salg siste år. Den gjennomsnittlige størrelsen på skogeiendommene i fylket er ca. 500 daa produktivt areal.

Produktivt skogareal (1988)	3.600.000 da
Årlig avvirkning (2007) tømmer	290.000 m <sup>3</sup>
Årlig avvirkning ved (forbruk)	200.000 m <sup>3</sup>
Brutto verdi tømmer	95 mill kr
Trebasert verdiskaping (Trøndelag)	5.100 mill kr
Årlig tilvekst	1.000.000 m <sup>3</sup>
Årlig balansekvantum	500.000 m <sup>3</sup>

Gir gode og mangfoldige matopplevelser

•••

Skaper grobunn for levedyktige  
lokalsamfunn

•••

Gjøre landet vakkert

•••

Fornyer verdiskapingen fra gården

Sør-Trøndelag  
Bondelag



[www.bondelaget.no](http://www.bondelaget.no)